

Oznámení aplikace přípravku ohrožujícího včely

podle § 51 odst. 1 písm. b), odst. 10 zákona č. 326/2004 Sb. o rostlinolékařské péči a o změně některých souvisejících zákonů, v platném znění, § 10 vyhlášky č. 327/2004 Sb., o ochraně včel, zvěře, vodních organismů a dalších necílových organismů při použití přípravků na ochranu rostlin

1) Identifikační údaje o vlastníku pozemku nebo jeho oprávněném uživateli:

AGRO-Měřín, a.s., Zárybník 516, 594 42 Měřín

2) Identifikační údaje o pozemku:

- k.ú. Mikulov – 0,79ha řepky ozimé na DPB 210/1, lokalita Turolď za vodárnou**
- 1,69ha řepky ozimé na DPB 9202/1, lokalita Za lesní správu
- 47ha řepky ozimé na DPB 9101/1, lokalita U kočíčí skály
- k.ú. Klentnice – 48,49ha řepky ozimé na DPB 8101/3, lokalita Hladové**
– 5,12ha řepky ozimé na DPB 8001, lokalita U kapličky
– 15,59ha řepky ozimé na DPB 9002/4, lokalita U kapličky
– 5,13ha řepky ozimé na DPB 9002/3, lokalita U kapličky
– 0,93ha řepky ozimé na DPB 9101/7, lokalita Pod hladovým

3) Identifikační údaje o ošetřovateli pozemku:

AGRO-Měřín, a.s., středisko Drnholec, Výsluní 1, 691 83 Drnholec

4) Informace o přípravku, který má být aplikován:

Název a účinná látka přípravku:

NURELLE D, účinná látka - chlorpyrifos - 500 g, cypermethrin – 50 g

Kód a slovní vyjádření R-vět (specifická rizikovost pro člověka, zvířata a životní prostředí):

- R 50 Vysoce toxický pro vodní organismy,
R 53 Může vyvolat dlouhodobé nepříznivé účinky ve vodním prostředí,
R 24/25 Toxický při styku s kůží a při požití,

Kód a slovní vyjádření S-vět (bezpečnostní pokyny pro nakládání s přípravkem a ochranu lidí, zvířat nebo ŽP):

- S 28 Při styku s kůží okamžitě omyjte velkým množstvím(vhodnou kapalinu specifikuje výrobce a dovozce),
S 45 V případě nehody, nebo necítíte-li se dobře, okamžitě vyhledejte lékařskou pomoc (je-li možno, ukažte toto označení),
S 60 Tento materiál a jeho obal musí být zneškodněny jako nebezpečný odpad,
S 61 Zabraňte uvolnění do životního prostředí. Viz speciální pokyny nebo bezpečnostní listy
S 1/2 Uchovávejte uzamčené a mimo dosah dětí,
S 36/37 Používejte vhodný ochranný oděv a ochranné rukavice,

5) Termín aplikace (dat., hodina aplikace popř. od – do hod):

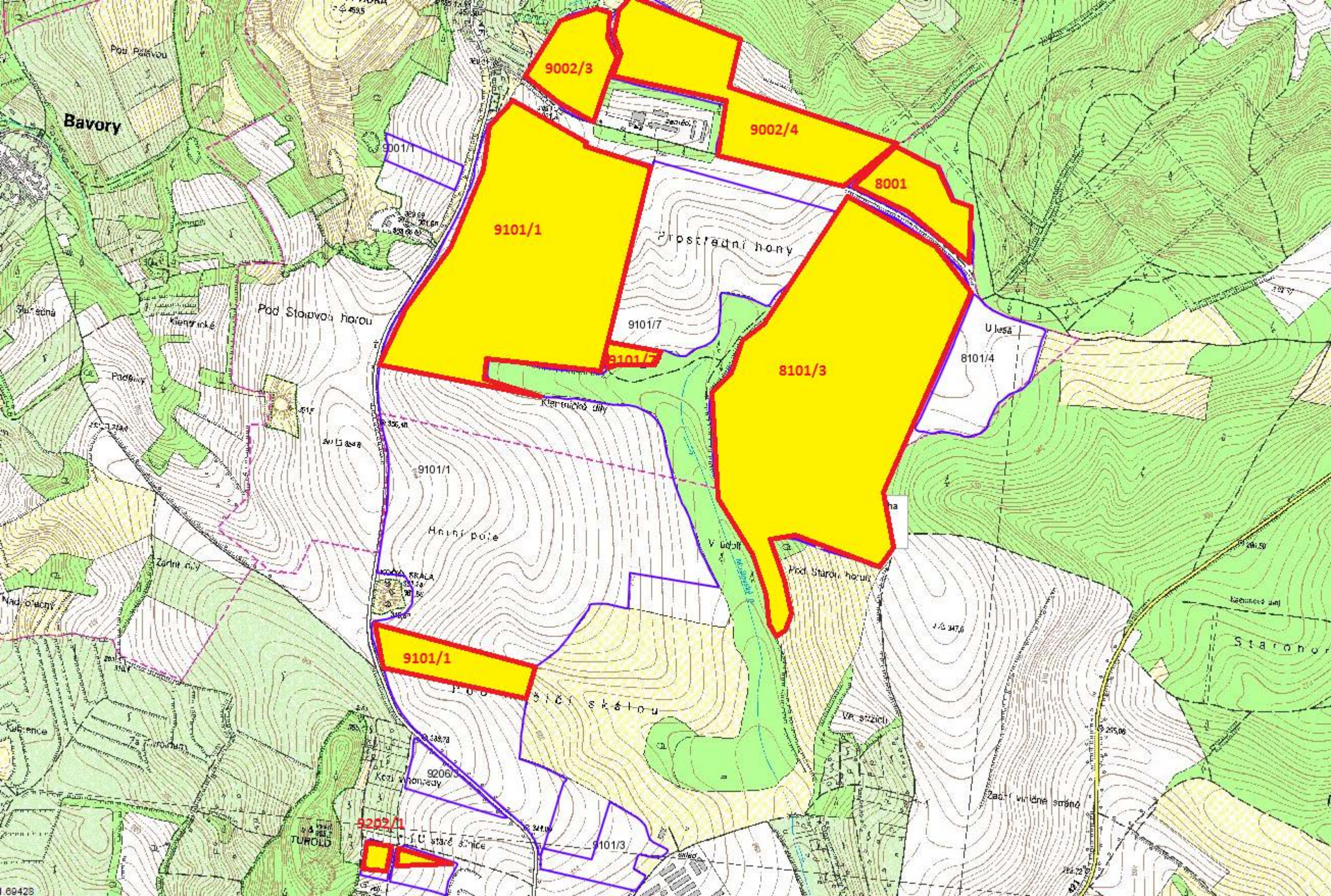
31.3.2015 od 8:00 do 16:00 (v případě deště, silného větru nebo ranních mrazíků se aplikace posouvá na příští den 1.4.2015)

6) Jméno a příjmení a telefonické spojení na osobu, která přijímá oznámení o případném poškození včelstev a jedná jménem osoby v bodě 1:

Rucki Přemysl, 725 742 187

Datum podání: 26.3.2015

AGRO - Měřín, a.s.
Zárybník 516, 594 42 Měřín
IČ: 49434179 DIČ: CZ49434179
Středisko Drnholec, Výsluní
Reg. Krajský soud Brno, odd.B, vl.1085



Bavorsky Újezd

9002/3

9002/4

8001

9101/1

9101/7

8101/3

8101/4

9101/1

9101/3

9202/1

Prostřední hony

U lesa

Kladrubský újezd

Horní pole

Pod Starou horou

Staronová

TUŘOUD

Pod Starou horou

Pod Starou horou

Staronová

Kladrubský újezd

Pod Starou horou

Staronová

Záhrada

Kladrubský újezd

Za Starou horou

Kezdi v hony

Ve stráni

Začíná vinice

U staré šance

skládky