



## Městský úřad Mikulov odbor stavební a životního prostředí

Náměstí 1, 692 01 Mikulov  
tel.: 519 444 555, fax: 519 444 500  
email: podatelna@mikulov.cz

SPISOVÁ ZN.: STZI/41343/2019/SNAP  
Č.J.: MUMI 19041467  
VYŘIZUJE: Ing.Snášel Peter  
TEL.: 519 444 573  
E-MAIL: snasel@mikulov.cz  
DATUM: 08.10.2019

### OPATŘENÍ OBECNÉ POVAHY

#### Stanovení přechodné úpravy provozu na pozemní komunikaci

Městský úřad v Mikulově, odbor stavební a životního prostředí podle § 77 odst. 1 písm. c) a § 124 odst. 6 zákona č. 361/2000 Sb., o provozu na pozemních komunikacích a o změnách některých zákonů, ve znění pozdějších předpisů (dále jen „zákon o silničním provozu“), příslušný orgán státní správy ve věcech stanovení místní a přechodné úpravy provozu na pozemních komunikacích – na silnici II. a III. třídy, na místní komunikaci a veřejně přístupné účelové komunikaci, na základě návrhu žadatele MND Drilling & Services a.s., IČ 25547631, Velkomoravská 900/405, 696 18 Lužice, kterého zastupuje SIGNEX KH Břeclav, s.r.o., Bratislavská 929/67, 691 45 Podivín ze dne 07.10.2019, a po vyjádření PČR KŘ JmK, Územní odbor Břeclav, DI, Národních hrdinů 18/15, 390 16 Břeclav ze dne 4.4. 2019, č.j. KRPB-218275-1/ČJ-2019-060406-KAM opatřením obecné povahy podle § 77 odst. 5 zákona o silničním provozu

#### stanovuje přechodnou úpravu provozu

**na silnici II/414** v souvislosti se stavbou „Vrtání vrtu Březí 4“ podle situace dopravního značení, která je přílohou a nedílnou součástí tohoto stanovení přechodné úpravy provozu.

**Termín: 14.10. 2019 – 20.12. 2019**

Opatření nabývá účinnosti pátým dnem po vyvěšení.

#### Podmínky pro provedení přechodné úpravy provozu:

1. Provedení a umístění dopravních značek musí být v souladu s vyhláškou č. 294/2015 Sb., kterou se provádějí pravidla provozu na pozemních komunikacích, ČSN EN 12899-1 (73 7030) „Stálé svíslé dopravní značení“ a technickými podmínkami TP 66 „Zásady pro označování pracovních míst na pozemních komunikacích, CDV, s účinností od 12.3.2015. Veškeré dopravní značení bude provedeno základní velikostí podle ČSN EN 12899-1 (73 7030) a TP 66 v reflexním provedení. Všechny součásti dopravních značek (patka, sloupek, značka, uchycení) musí být schváleného typu. Za snížené viditelnosti bude místo označeno dle § 45 odst. 3 zákona o provozu na pozemních komunikacích výstražným světlem žluté barvy.
2. Svíslé dopravní značky musí být provedeny v základní velikosti a v reflexní úpravě a musí být umístěny tak, aby byly včas viditelné těmi účastníky silničního provozu, pro které jsou určeny.

3. Přenosné svislé dopravní značení bude umístěno na červenobíle pruhovaných sloupcích a musí být zabezpečeno proti pootočení.
4. Trvalé dopravní značení, které je v rozporu s přechodným dopravním značením bude překryto a po ukončení akce uvedeno do původního stavu.
5. Při realizaci přechodné úpravy provozu nesmí dojít k znečištění nebo poškození dotčené pozemní komunikace.
6. Dopravní značení (zařízení) bude instalováno podle schválené dokumentace, která tvoří přílohu tohoto stanovení
7. Odpovědná osoba za řádné provedení dopravně bezpečnostního opatření – odbornou montáž dopravního značení podle tohoto stanovení, jeho kontrolu a případné udržování po celou dobu přechodné úpravy provozu a dále včasné odstranění je MND Drilling & Services a.s., IČ 25547631, Velkomoravská 900/405, 696 18 Lužice, Pavla Froňková tel.602 794 103
8. Omezení obecného užívání komunikace nesmí ohrozit bezpečnost silničního provozu
9. Změna doby platnosti tohoto stanovení je vyhrazena orgánu pro stanovení místní a přechodné úpravy provozu na PK
10. Porušení stanovených podmínek bude projednáno v souladu se zákonem č.13/1997 Sb., s příslušnou fyzickou i právníkou osobou.

### Odůvodnění :

Městský úřad v Mikulově, odbor stavební a životního prostředí stanovil přechodnou úpravu provozu na základě návrhu žadatele po písemném vyjádření příslušného orgánu PČR z důvodu zajištění bezpečnosti silničního provozu v místě výjezdu na silnici II/414 při realizaci stavby „Vrtání vrtu Březí 4“. V souladu s ustanovením § 77 odst. 5 zákona o silničním provozu nedoručoval zdejší úřad návrh opatření obecné povahy a nevyzýval dotčené osoby k podávání připomínek nebo námitek.

### Poučení :

Podle § 173 odst. 2 zákona č.500/2004 Sb., právní řád ve znění pozdějších předpisů, proti opatření obecné povahy nelze podat opravný prostředek.



Ing.Snášel Peter  
odborný zaměstnanec

*Suani*

Příloha jako nedílná součást stanovení:  
Situace dopravního značení

Toto opatření obecné povahy musí být vyvěšeno na úřední desce a elektronické úřední desce MěÚ Mikulov po dobu 15-ti dnů. Pátým dnem po vyvěšení nabývá toto opatření účinnosti.

Vyvěšeno na úřední desce dne: **- 8. 10. 2019** Sejmuto dne:.....

Zveřejněno způsobem umožňujícím dálkový přístup dne: **- 8. 10. 2019** Sejmuto dne:.....

Razítko a podpis osoby, která potvrzuje vyvěšení a sejmnutí oznámení.....  
Městský úřad Mikulov  
odbor organizační  
a vnitřních věcí

**Obdrží:**

účastníci (dodejky)

SIGNEX KH Břeclav, s.r.o., IDDS: tk42ayd

sídlo: Bratislavská č.p. 929/67, 691 45 Podivín

zastoupení pro: MND Drilling & Services a.s., Velkomoravská 900/405, 696 18 Lužice

Správa a údržba silnic Jihomoravského kraje, příspěvková organizace kraje, Oblast Jih, IDDS: k3nk8e7

sídlo: Žerotínovo náměstí č.p. 449/3, Brno-střed, Veverí, 602 00 Brno 2

dotčené správní úřady

Krajské ředitelství policie Jihomoravského kraje, Územní odbor Břeclav, Dopravní inspektorát, IDDS: jydai6g

sídlo: Kounicova č.p. 687/24, Brno-střed, Veverí, 602 00 Brno 2

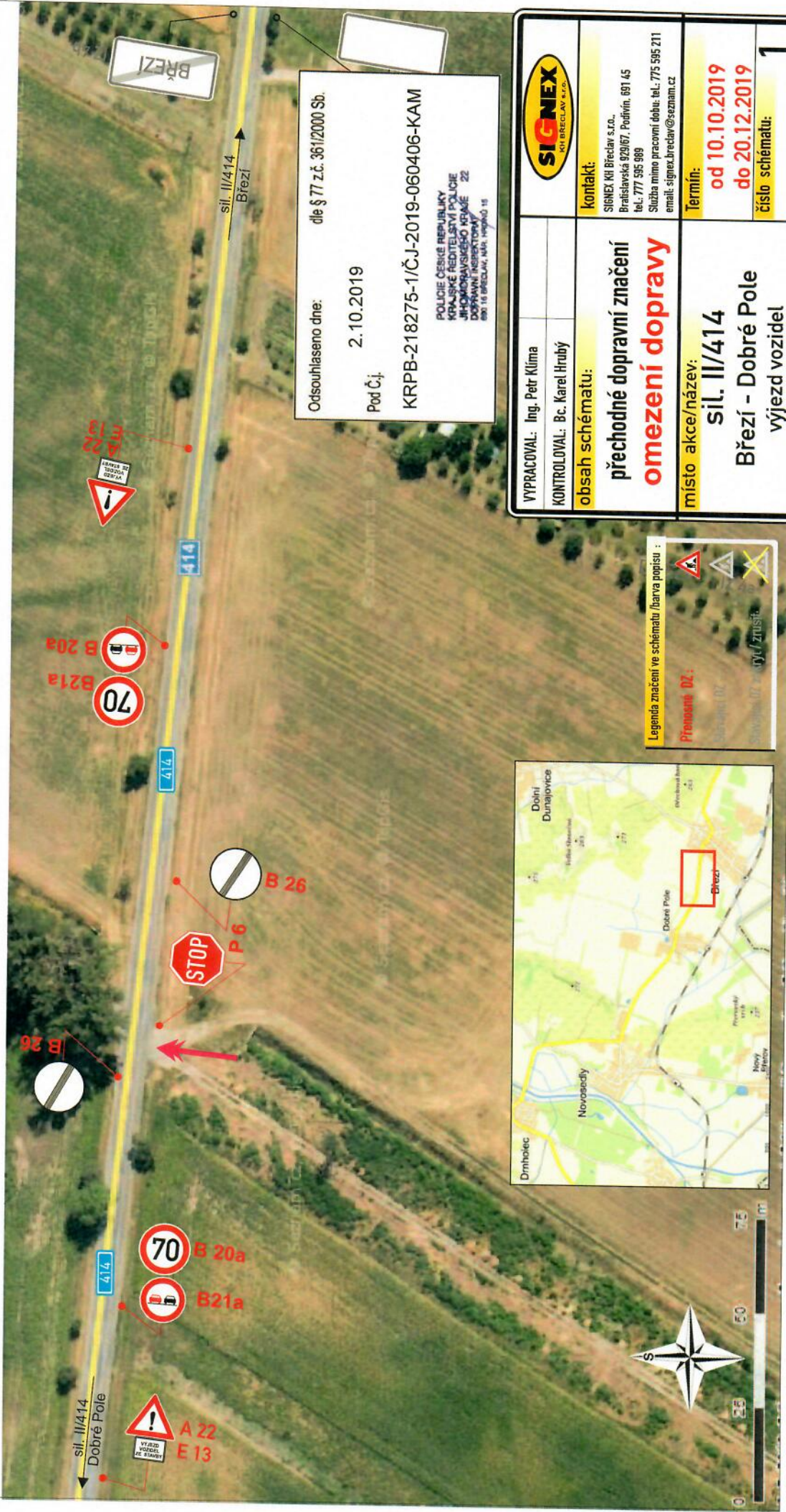
Ostatní

Veřejnou vyhláškou





# sil. II/414 Březí - Dobré Pole výjezd vozidel průzkumný vrt Březí 4 MND a.s.



Odsouhlaseno dne: 2. 10. 2019  
Pod Č.j. KRPB-218275-1/ČJ-2019-060406-KAM  
dle § 77 z.č. 361/2000 Sb.  
POLICIE ČESKÉ REPUBLIKY  
KRAJSKÉ ŘEDITELSTVÍ POLICIE  
JIHOHMÁRSKÉHO KRAJE 22  
DOPRAVNÍ INSPEKTOŘ  
Bc. BŘEZČÁK, Mgr. Ing. 18

<b>VYPRACOVAL:</b> Ing. Petr Klíma	
<b>KONTROLOVAL:</b> Bc. Karel Hrubý	
<b>obsah schématu:</b>	
<b>přechodné dopravní značení</b>	
<b>omezení dopravy</b>	
<b>místo akce/název:</b> sil. II/414 Březí - Dobré Pole	
<b>výjezd vozidel</b>	
<b>termín:</b> od 10.10.2019 do 20.12.2019	
<b>číslo schématu:</b> 1	



Legenda značení ve schématu /barva popisu :  
Přemastá DZ:   
Běžná DZ: