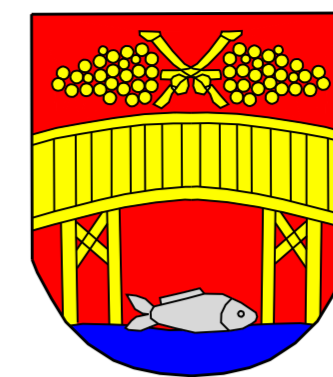


REGULAČNÍ PLÁN DOLNÍ VĚSTONICE

PLOCHA REKREACE RODINNÉ RI 5



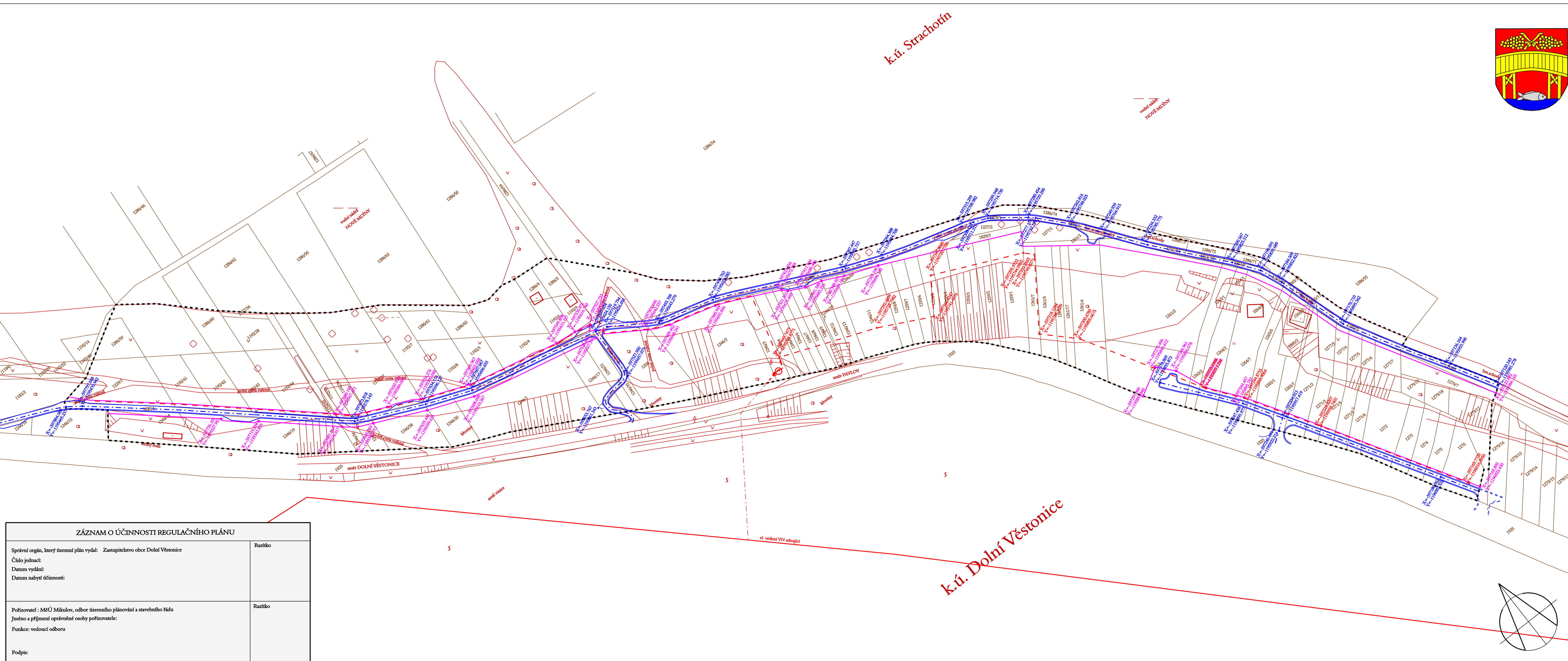
VYMEZENÍ POZEMKŮ
 vymezení hranic pozemků pro umístění staveb veřejné infrastruktury (veřejných prostranství) a realizaci veřejně prospěšných opatření (ÚSES)

DOPRAVA A TECHNICKÁ INFRASTRUKTURA - ENERGETIKA

stav	návrh	popis
C MO1	3,5/3,5/30	funkční skupiny místních komunikací, kategorie komunikace dle ČSN 736101
C MO1	3,5/3,5/30	jednopruhová obousměrná komunikace s výhybkami
		výhybky, obratiště
		zemní kabel elektrického vedení NN
		stávající vedení VN
		navrhovaná trafostanice
		souřadnice bodů na ose navrhované komunikace, v systému S-JTSK X=-597120,343 Y=-1195981,278
		souřadnice bodů vymezujících veřejná prostranství, v souřadném systému S-JTSK X=-597123,892 Y=-1195984,165
		souřadnice lomových bodů kabelu el. vedení NN, v souřadném systému S-JTSK X=-597123,892 Y=-1195984,165

INFORMATIVNÍ ÚDAJE

	stávající parcelní hranice
	svahy (geodeticky zaměřené)



ZÁZNAM O ÚČINNOSTI REGULAČNÍHO PLÁNU	
Správní orgán, který územní plán vydal: Zastupitelstvo obce Dolní Věstonice	Razítko
Číslo jednací:	
Datum vydání:	
Datum nabytí účinnosti:	
Pořizovatel : MěÚ Mikulov, odbor územního plánování a stavebního řádu	Razítko
Jméno a příjmení oprávněné osoby pořizovatele:	
Funkce: vedoucí odboru	
Podpis:	