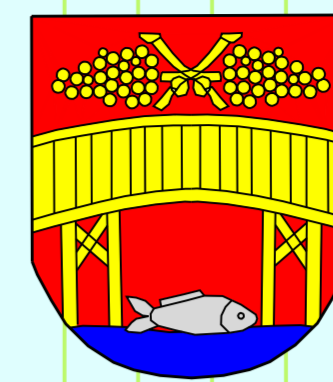


# REGULAČNÍ PLÁN DOLNÍ VĚSTONICE

PLOCHA REKREACE RODINNÉ RI 5



## PODMÍNKY PRO VYUŽITÍ POZEMKŮ

stabilizované pozemky	změny využití pozemků	
		RI pozemky zastavěné/zastavitelné stavbou rekreace rodinné
		UP pozemky komunikací a veřejných prostranství (zelené sídelní)
		ZZ pozemky extenzivních zatravněných zahrad
		NP pozemky v plochách přírodních
		NV pozemky v plochách vodních a vodohospodářských (mimo řešené území)
		NL pozemky lesní

## VYMEZENÍ POZEMKŮ

	vymezení hranic pozemků pro umístění staveb veřejné infrastruktury (veřejných prostranství) a realizaci veřejně prospěšných opatření (ÚSES)
--	---

## VYUŽITÍ POZEMKŮ, PODMÍNKY UMÍSTĚNÍ STAVEB A PODMÍNKY PROSTOROVÉHO USPOŘÁDÁNÍ

POZEMKY ZASTAVITELNÉ	POZEMKY NEZASTAVITELNÉ
<b>RI/1+/S/30</b> funkční kód / maximální výška zástavby (počet nadzemních podlaží) / tvar střechy / sklon střechy - funkční kód: RI pozemky zastavěné/zastavitelné stavbou rekreace rodinné - maximální výška zástavby: počet nadzemních podlaží, "+" připouští obytné podkrovní - tvar střechy: S střecha sedlová, P střecha pultová - sklon střechy: sklon střešních rovin udaný ve stupních, připouští se odchylka +5 st. stavební čára, přípouští se odchylka +/- 1,00 m	<b>ZZ</b> funkční kód (ZZ, UP, NP, NV, NL)

## DOPRAVA A TECHNICKÁ INFRASTRUKTURA

stav	návrh	
		funkční skupiny místních komunikací, kategorie komunikace dle ČSN 736101
		jednopruhová obousměrná komunikace s výhybkami
		výhybky, obrátěště

## PLOCHY ASANACÍ

	všechny stavby v nadregionálním biokoridoru, které byly postaveny bez stavebního povolení a nebyly řádně uvedeny do užívání, budou odstraněny
--	---

## OCHRANNÁ PÁSMA A LIMITY V ŘEŠENÉM ÚZEMÍ

	silniční ochranné pásmo
	ochranné pásmo el. vedení VN - návrh
	užívání pozemků do 50 m od okraje lesa
	sesuv ostatní většího rozsahu

## HRANICE

	hranice řešeného území
	hranice zastavěného území

## ÚZEMNÍ SYSTÉM EKOLOGICKÉ STABILITY

	nadregionální biokoridor
--	--------------------------

## INFORMATIVNÍ ÚDAJE

	stávající parcelní hranice
	svahy (geodeticky zaměřené)

## HLAVNÍ VÝKRES

1 : 1.000

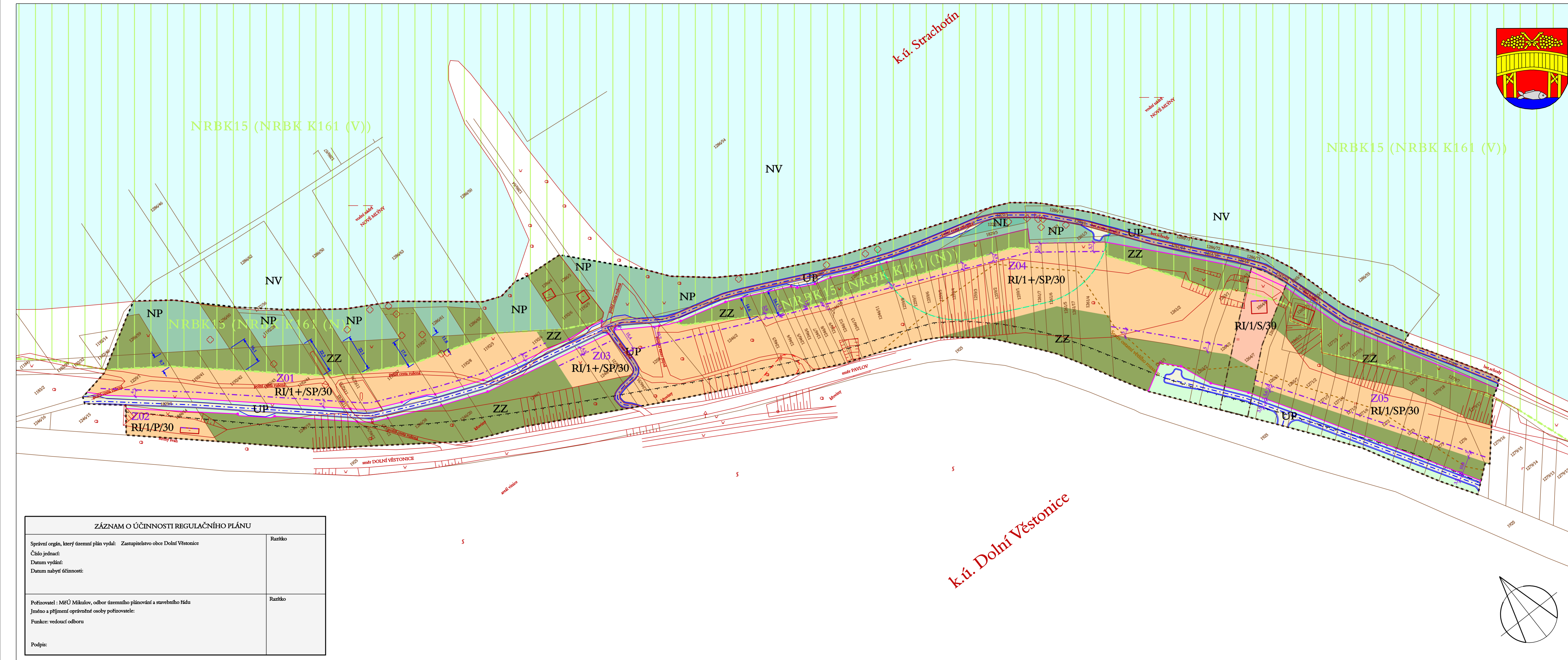
Pořizovatel: Městský úřad Mikulov, odbor územního plánování a stavebního řádu  
 Projektant: AR projekt, s.r.o., Hviezdoslavova 1183/29a, 627 00 Brno  
 Datum zpracování: 11/2012



Vedoucí projektant:  
 Ing. arch. Milan Hučík

Vypracovali: Ing. arch. Milan Hučík  
 Ing. arch. Gabriela Cíkanová Konečná

1



ZÁZNAM O ÚČINNOSTI REGULAČNÍHO PLÁNU	
Správní orgán, který územní plán vydal: Zastupitelstvo obce Dolní Věstonice	Razítko
Číslo jednací:	
Datum vydání:	
Datum nabytí účinnosti:	
Pořizovatel: MěÚ Mikulov, odbor územního plánování a stavebního řádu Jméno a příjmení oprávněné osoby pořizovatele:	Razítko
Funkce: vedoucí odboru	
Podpis:	