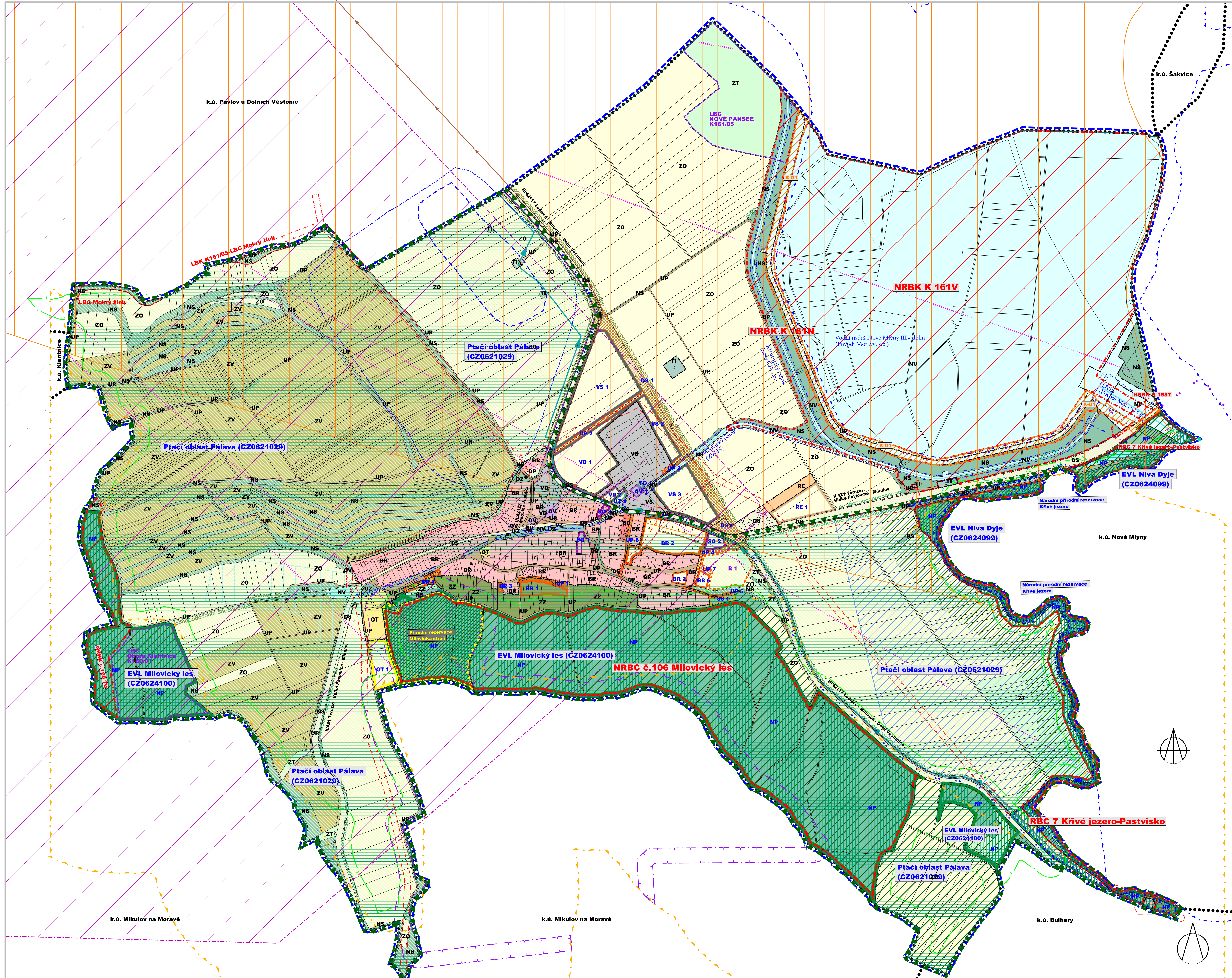
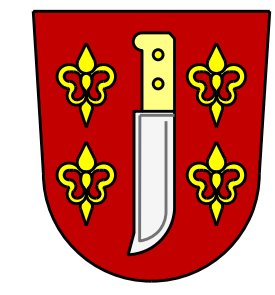


ÚZEMNÍ PLÁN MILOVICE ODŮVODNĚNÍ ZMĚNY č. 3



ZASTAVĚNÉ ÚZEMÍ

stav hranice zastavěného území

PLOCHY S ROZDÍLNÝM ZPŮSOBEM VYUŽITÍ

stav	návrh
PLOCHY BYDLENÍ	
BR	BR plochy bydlení v rodinných domech
BD	BD plochy bydlení v bytových domech
PLOCHY OBŠANSKÉHO VYBAVENÍ	
OV	OV plochy občanského vybavení
OT	OT plochy pro tělovýchovu a sport
OZ	OZ plochy pro hřištní plochy
RE	RE plochy občanského vybavení - rekreace
ÚZEMÍ SMÍŠENÁ	
SO	SO plochy smíšené obytné
SS	SS plochy smíšené - vinné sklepy a rekreace
PLOCHY VÝROBY A SKLADOVÁNÍ	
VS	VS plochy výroby a skladování
VD	VD plochy výroby drobné
ÚZEMÍ OSTATNÍ	
UP	UP plochy veřejných prostranství
UZ	UZ plochy veřejné (parkové) zeleně
TI	TI plochy technické infrastruktury
TO	TO plochy technické infrastruktury - nakládání s odpady
PLOCHY DOPRAVNÍ INFRASTRUKTURY	
DS	DS plochy smíšené dopravní
DP	DP plochy zachytých parkovišť
DG	DG plochy garáží
PLOCHY ZEMĚDĚLSKÉ	
ZZ	ZZ plochy zahrad a sadů
ZV	ZV vinice
ZT	ZT trvalé travní porosty
ZO	ZO orná půda
OSTATNÍ NEZASTAVĚNÉ PLOCHY	
NS	NS plochy lesní
NS	NS plochy smíšené nezastavěného území
NP	NP plochy přírodní
NV	NV plochy vodní a vodohospodářské
	označení stabilizovaných ploch/ploch změn využití
BR	BR 2

NÁVRHOVÉ KORIDORY

KO1 koridor dopravní infrastruktury - cyklistické

KORIDORY A PLOCHY ÚZEMNÍCH REZERV

R 1 územní rezerva pro možné budoucí umístění plochy bydlení v rodinných domech

ÚZEMNÍ SYSTÉM EKOLOGICKÉ STABILITY

NRBK	NRBK - nadregionální biokoridor
NRBC	NRBC - nadregionální biocentrum
RBC	RBC - regionální biocentrum
LBC	LBC - místní biocentrum
LBK	LBK - místní biokoridor
	interakční prvky - stromoradi, keřové porosty

DOPRAVA

stav	návrh
●●	cyklotrasy
▲	zastávka BUS

HYDROLOGIE

—	vodní toky v otevřeném korytě
—	zatrubněné vodní toky
—	zachytivé příkopy a občasné vodoteče

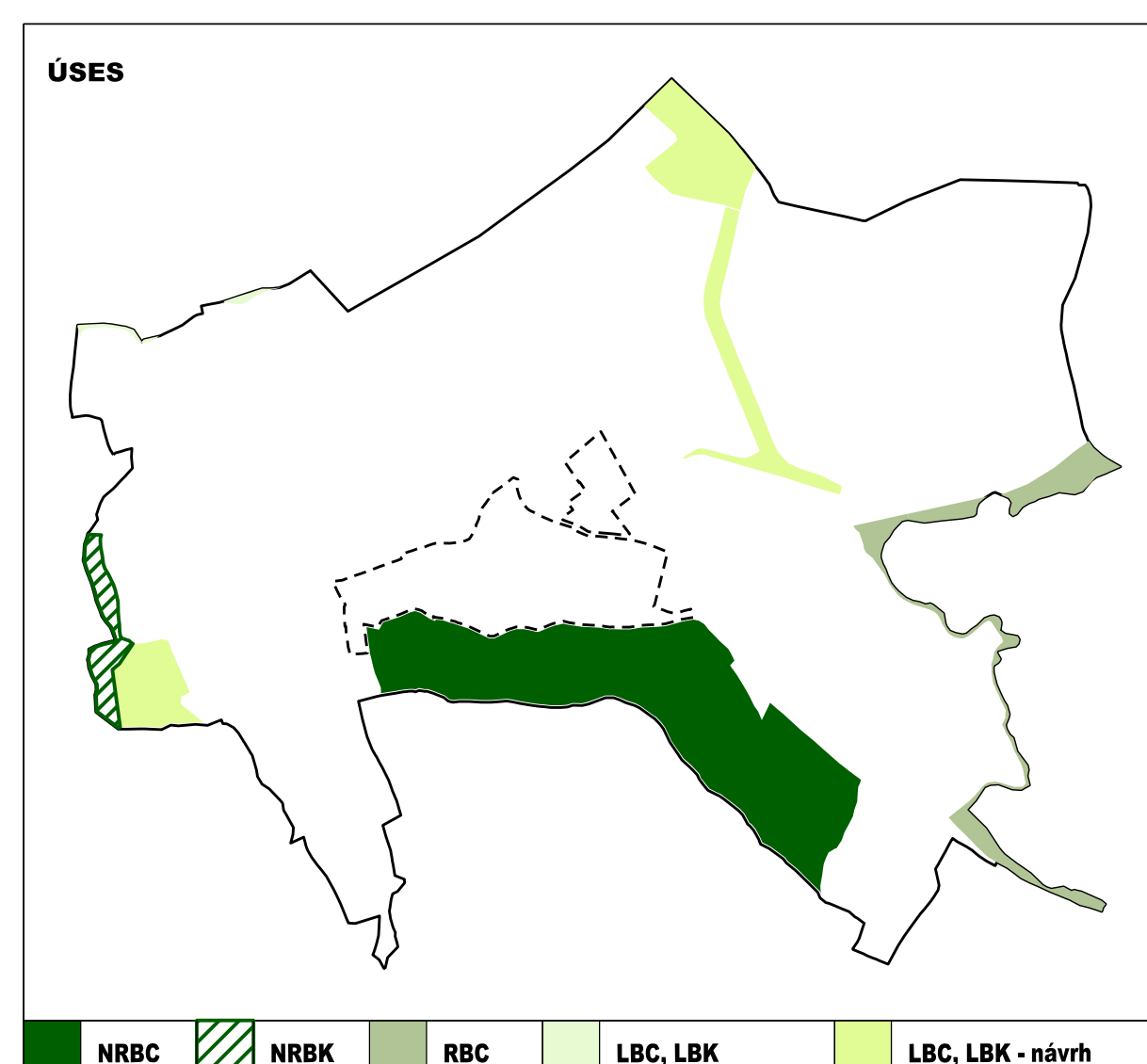
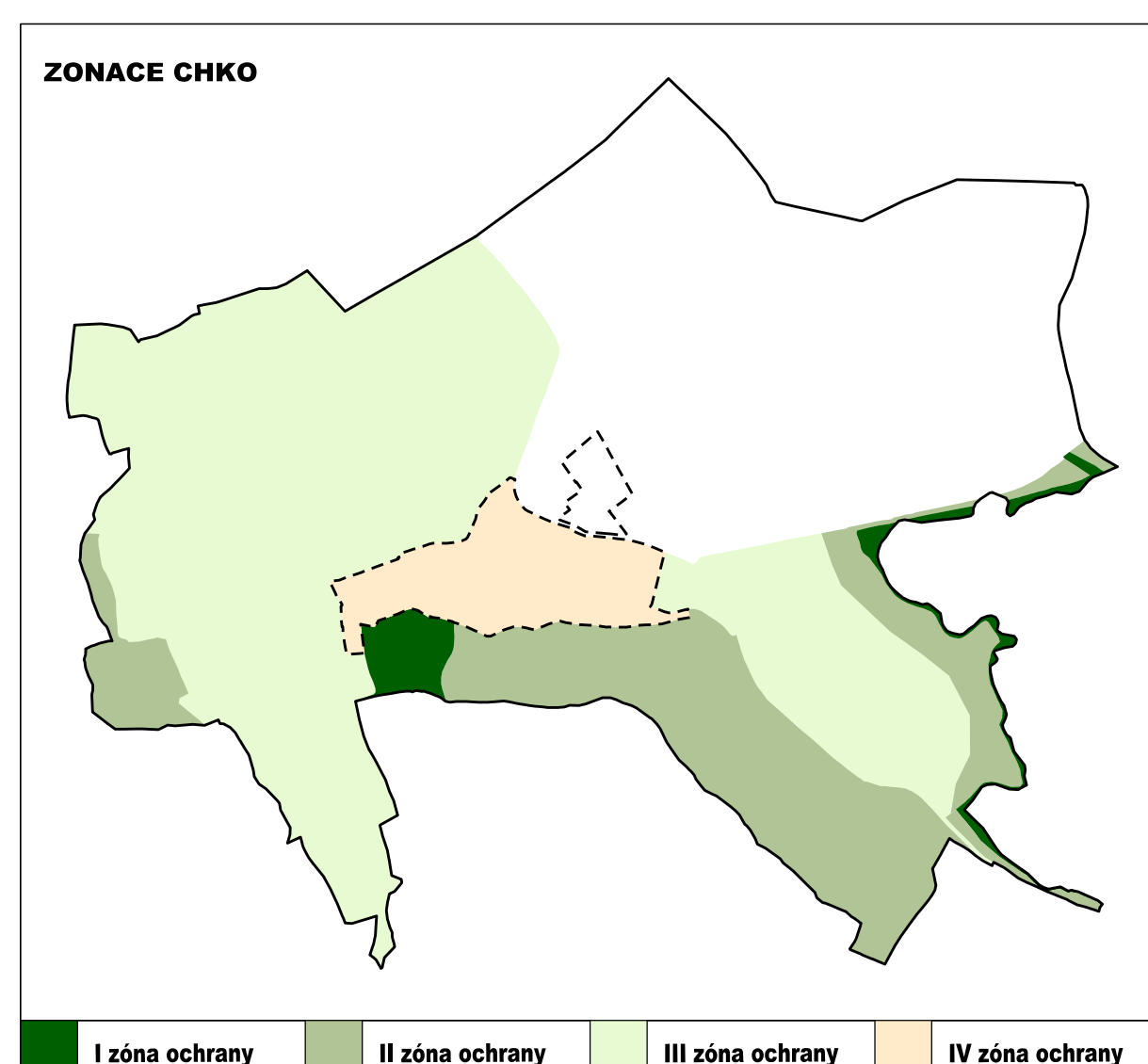
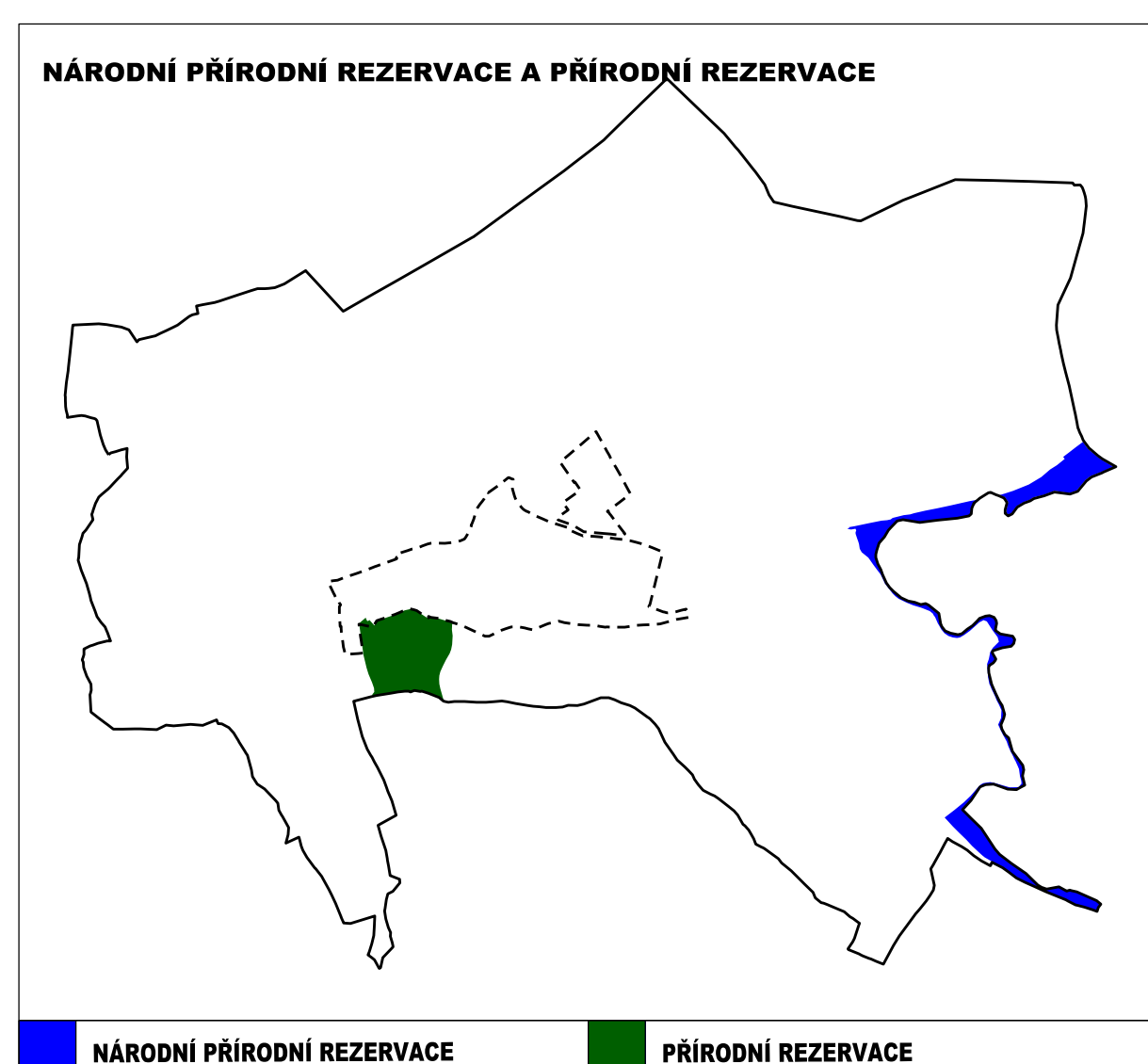
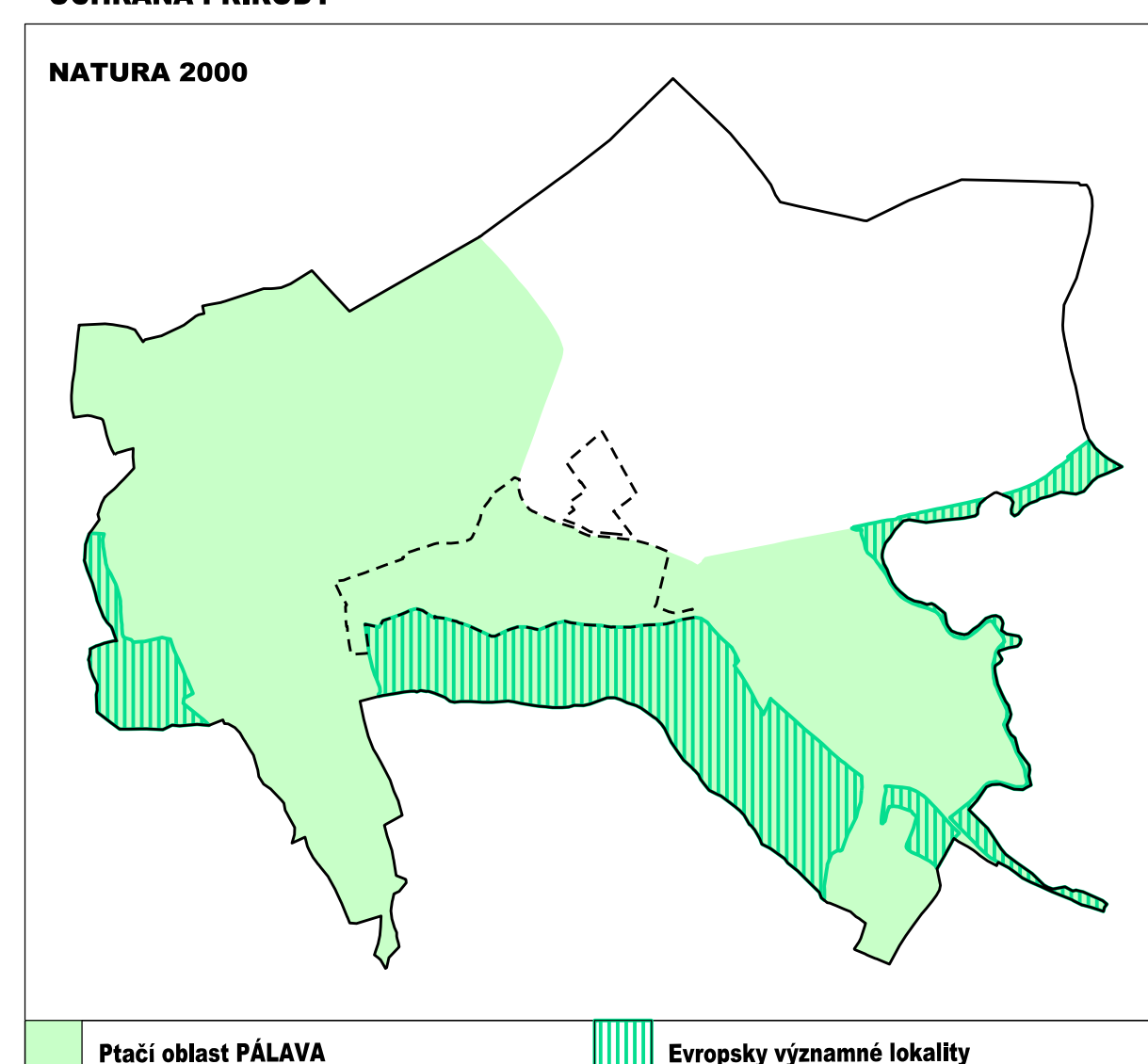
GRAFICKY POSTIŽITELNÉ LIMITY VYUŽITÍ ÚZEMÍ

stav	návrh
—	síťovací ochranná pásma silnice II. a III. třídy 15 m od osy vozovky, ochranná pásma elektrických vedení el. vedení VN - 10(7) m
—	radiotelefonní trasy
—	sdílná kabel, ochranné pásmo 1,5 m
—	vodovodní přívadec
—	kanalizační sběrač
—	kanalizační výtlak na ČOV Pavlov
—	úživání pozemků sousedících s koryty vodních toků, u význam. vodních toků nejvýše 6 m od břehové čáry, u drobných vodních toků nejvýše 6 m od břehové čáry
—	ochranné pásmo vodních zdrojů II.stupně vnější
—	ochranné pásmo vodních zdrojů II.stupně vnitřní
—	ochranné pásmo lesů (50 m)
—	ochranné pásmo národní přírodní rezervace / přírodní rezervace
—	hranice Chráněné krajinné oblasti Pálava
—	národní přírodní rezervace
—	přírodní rezervace
—	mokřady mezinárodního významu dle Ramsarské úmluvy
—	migračně významná území
—	zóny ochrany v CHKO I
—	zóny ochrany v CHKO II
—	zóny ochrany v CHKO III
—	zóny ochrany v CHKO IV
—	ochranné pásmo ostatní
—	namořené kulturní památky zapsané v Ústředním seznamu kulturních památek ČR
—	chráněné území NATURA 2000 - Ptáčí oblast
—	chráněné území NATURA 2000 - Evropsky významné lokality
—	záplavové území Q100
—	sesuvy - aktivní
—	koridor RR směru (MO ČR) - omezení pro nadzemní stavby o výšce přesahující 30 m nad terémem
—	ochranné pásmo radiolokační zařízení (MO ČR) - omezení pro větrné elektrárny, stavby přesahující 30 m nad ter. a dominanty v terénu

INFORMATIVNÍ ÚDAJE

—	hranice řešeného území (= hranice k.ú. Milovice u Mikulova)
—	hranice sousedních katastrálních území

OCHRANA PŘÍRODY



Poznámka:

Ochranné pásmo podzemních telekomunikačních vedení jsou 1,5 m, dle zákona č. 151/2006 Sb., po celé délce kabelové trasy.
Ochranné pásmo vodovodů dle zák. č. 274/2001 Sb. v platném znění, jsou 1,5-2,5 m od okraje potrubí v závislosti na průměru potrubí a hloubce uložení (vodovody nejsou zakreslovány, kromě vodovodních přívadeců).
OP kanalizačních stok dle zák. č. 274/2001 Sb. v platném znění, jsou 1,5-2,5 m od okraje potrubí v závislosti na průměru potrubí a hloubce uložení (kanalizace není zakreslována).
Ochranné pásmo plynovodu u STL plynovodu v zastavěném území obce 1 m na obě strany, u ostatních plynovodu a technologických objektů 4 m na obě strany (STL plynovody nejsou zakreslovány).

V celém řešeném území lze vydat územní rozhodnutí a povolit výstavbu všech výškových staveb nad 30 m nad terémem, stavby tvořící dominanty v terénu (např. rozhledny, výstavbu a změny v tv. výstavbu a změny tvářících všech druhů včetně zastřešení a stavby dopravní infrastruktury jen na základě závazného stanoviska Ministerstva obrany.

KOORDINAČNÍ VÝKRES 1 : 5.000 II.01

Projektant : AR projekt, s.r.o., Nvčezoslavova 1183/25, 627 00 Brno
Datum zpracování : 07/2019
Vedoucí projektant : Ing. arch. Milan Hučík
Vypracoval : Ing. arch. Milan Hučík