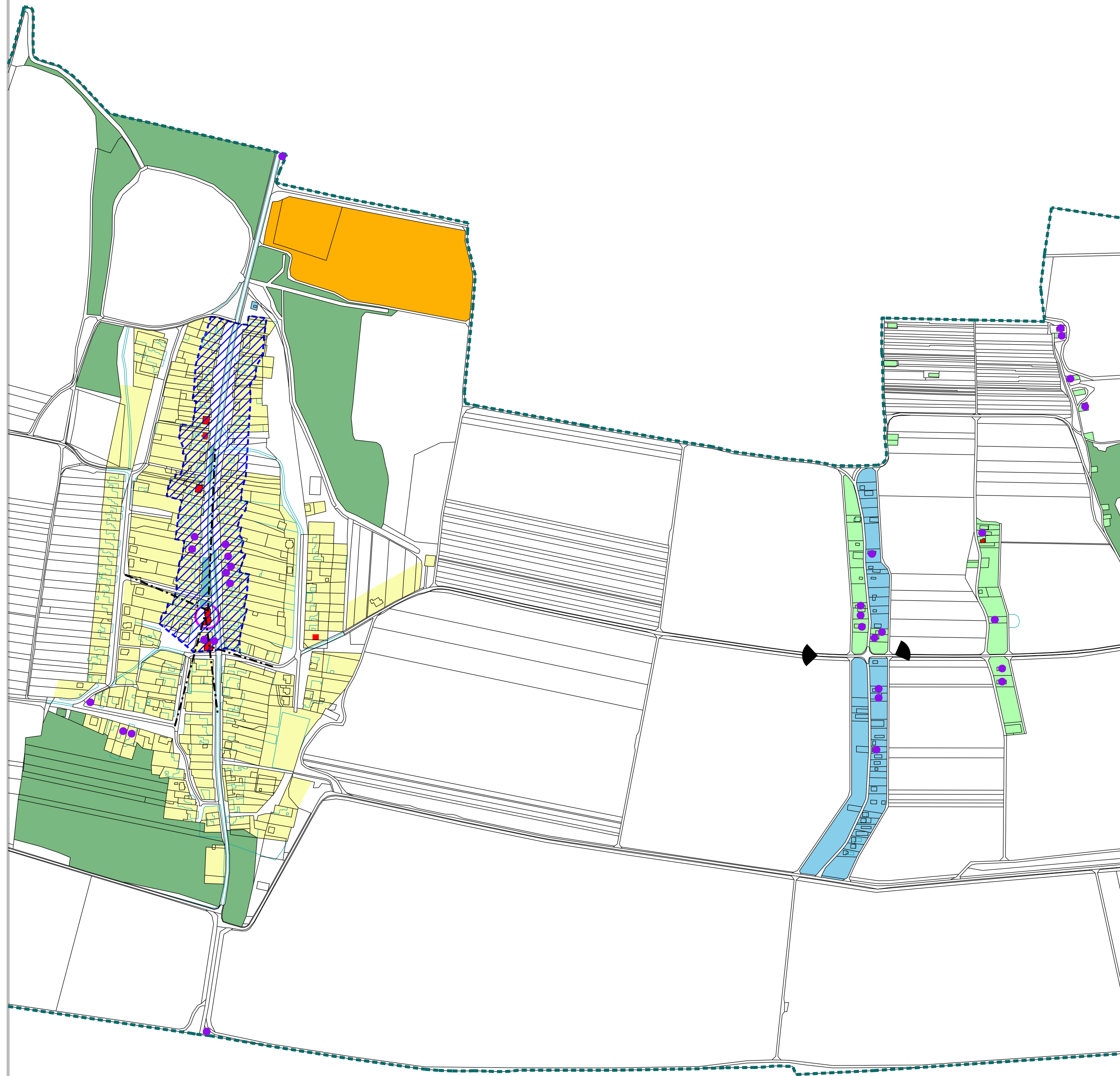


ÚZEMNÍ PLÁN NOVÝ PŘEROV

změna č. 2



NEJVYŠŠÍ PŘÍPUSTNÁ VÝŠKA STAVEB

	plochy/stavby výškově stabilizované, změny výšky jsou nepřipustné
	plochy určené pro umístění podzemních staveb, nad terénem bude jen vstupní portál
	3,0 m (od upraveného terénu po římsu střechy)
	4,5 m (od upraveného terénu po římsu střechy)
	6,0 m (od upraveného terénu po římsu střechy)

PLOCHY SE SPECIFICKÝMI NÁROKY NA URBANISTICKOU KOMPOZICI

	architektonicky a urbanisticky významné lokality - k ochraně a obnově
	parky a významná veřejná zeleň v obci - k ochraně a obnově
	kompoziční osy a významné průhledy na dominantu - k ochraně a obnově
	architektonické dominanty
	architektonicky cenné objekty - k ochraně a obnově
	stanoviště významných pohledů

PLOCHY SE SPECIFICKÝMI NÁROKY NA OCHRANU

	významná zeleň v krajině (utvářející obraz krajiny)
--	---

ZÁZNAM O ÚČINNOSTI ÚZEMNÍHO PLÁNU

Správní orgán, který Změnu č. 2 územního plánu vydal: **Zastupitelstvo Obce Nový Přerov**

Datum nabytí účinnosti Změny č. 2 ÚP Nový Přerov:

Pořizovatel: Městský úřad Mikulov, odbor stavební a životního prostředí

Razítko

Jméno a příjmení: Irena Prochásková

Funkce: odborný zaměstnanec ÚÚP

Podpis:

Pořizovatel: Městský úřad Mikulov, odbor stavební a životního prostředí
Projektant: AR projekt, s.r.o., Brno
Datum zpracování: 07/2021

Razítko zpracovatele

Vypracoval: Ing. arch. Milan Hučík, autorizace č. 02 483

