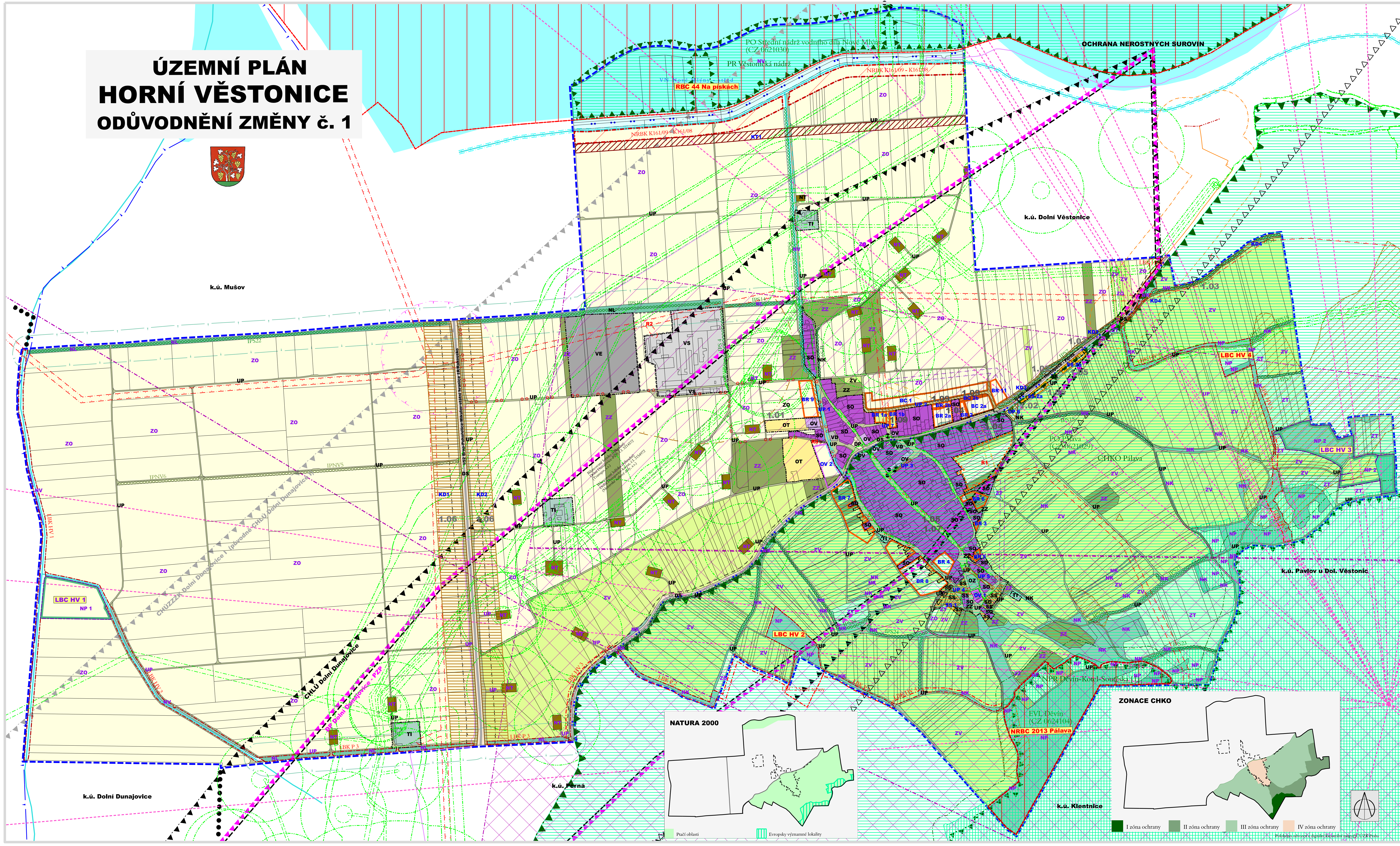
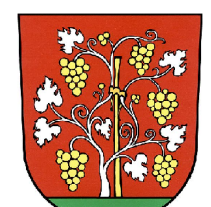


ÚZEMNÍ PLÁN HORNÍ VĚSTONICE ODŮVODNĚNÍ ZMĚNY č. 1



ZASTAVĚNÉ ÚZEMÍ A HRANICE ZASTAVITELNÝCH PLOCH

hranice zastavěného území aktualizovaná a upřesněná na nový mapový podklad

KORIDORY DOPRAVNÍ A TECHNICKÉ INFRASTRUKTURY

KD koridor veřejné dopravní a technické infrastruktury
KT koridor pro veřejnou technickou infrastrukturu

PLOCHY S ROZDÍLNÝM ZPŮSOBEM VYUŽITÍ

funkční využití ploch územní stavajících požadované rezerva

PLOCHY BYDLENÍ
BR plochy bydlení v rodinných domech
BC plochy bydlení čísteho

PLOCHY OBČANSKÉHO VYBAVENÍ
OV plochy občanského vybavení
OT plochy pro tělovýchovu a sport
OZ plochy pro libovolný

ÚZEMÍ SMÍŠENÁ
SO plochy smíšené obytné
SS plochy smíšené - vinné sklepy a rekreace

PLOCHY VÝROBY A SKLADOVÁNÍ
VD plochy výroby drobné
VE plochy výroby energie na fotovoltaickém principu
VS plochy výroby a skladování

ÚZEMÍ OSTATNÍ
UP plochy veřejných prostranství
TI plochy technické infrastruktury

PLOCHY DOPRAVNÍ INFRASTRUKTURY
DS plochy dopravy silniční
DP plochy záchranných parkovišť
označení zastavěných ploch/zastavitelných ploch/územních rezerv

SO BR 1 R1

KONCEPCE USPOŘADÁNÍ KRAJINY

funkční využití ploch územní stavajících požadované rezerva

PLOCHY ZEMĚDĚLSKÉ
ZO orní půda
ZT trvalé travní porosty
ZV svinice
ZZ plochy zahrad a sadů

OSTATNÍ NEZASTAVĚNÉ PLOCHY
NL plochy lesní
NP plochy přírodní
NK plochy zelené krajinné
NV plochy vodní a vodohospodářské
NT plochy těžby nerostů
označení nezastavěných ploch

NP 2 NK

PŘÍRODA A KRAJINA, ÚSES

NRBC nadregionální biocentrum
RBC regionální biocentrum
LBC místní biocentrum
NRBK nadregionální biokoridor
LBK lokální biokoridor
interakční prvky - stromořadí, keťové porosty

INFORMATIVNÍ ÚDAJE

hranice katastrálních území
hranice řešeného území
označení dílčích změn územního plánu

1.05

HYDROLOGIE

vodní plochy
vodní toky v otevřeném korytě

LIMITY VYUŽITÍ ÚZEMÍ

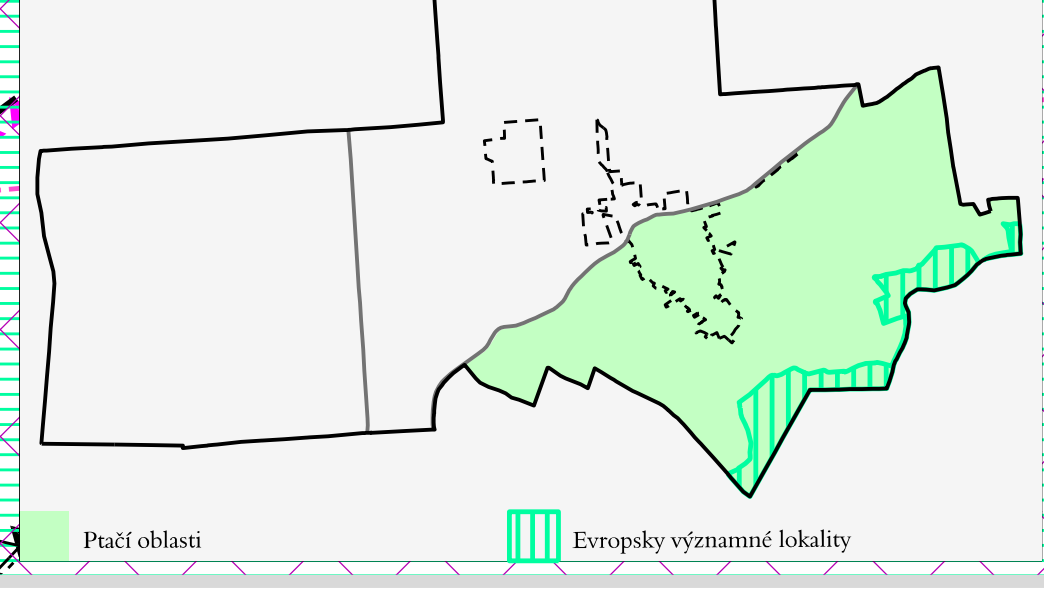
silniční ochranná pásma, silnice I. třídy - 50 m,
silnice II. třídy - 15 m od osy vozovky
ochranné pásmo el. vedení VN - 10 m/7 m
ochranné pásmo el. vedení VN rušeného
bezpečnostní pásma plynovodu, bezpečnostní pásma plynárenských zařízení PZP
ochranné pásmo stanice katodové ochrany
dílkový kabel optický
radiorelevové trasy
zřizovací území Armády České republiky
koridor RR směru - 50
koridor RR směru - 150
ochranné pásmo elektrokomunikačního zařízení
maximální pásmo vlivu výrobního areálu na životní prostředí
úživání pozemků sousedících s koryty vodních toků, při výkonu správy vodního toku, u významných vodních toků nejvýše 8 m od břehové čáry, u drobných vodních toků nejvýše 6 m od břehové čáry
ochranné pásmo II. st. přírodních léčivých zdrojů
ptačí oblast, Natura 2000
evropsky významná lokalita, Natura 2000
hranice národní přírodní rezervace, hranice přírodní rezervace
ochranné pásmo národní přírodní rezervace
hranice chráněné krajinné oblasti
pozemky do vzdálenosti 50 m od okraje lesa
seusny ostatní velkého rozsahu
seusny ostatní malého rozsahu
bilancované ložisko surovin
hranice dobývacího prostoru
chráněné ložiskové území
chráněné území pro zvláštní zásahy do zemské kůry
průzkumná území
objekty zapsané v Ústředním seznamu kulturních památek ČR

Poznámka:
Celé k. ú. Horní Vestonice je územím archeologického zájmu.
Ochranné pásmo podzemních telekomunikačních vedení jsou 1,5 m, dle zákona č. 151/2000 Sb., po celé délce kabelové trasy (sdělovací kabely nejsou zakreslovány).
Ochranné pásmo vodovodu dle zák. č. 274/2001 Sb. v platném znění, jsou 1,5-2,5 m od okraje potrubí v závislosti na průměru potrubí a hloubce uložení (vodovody nejsou zakreslovány).
OP kanalizačních stok dle zák. č. 274/2001 Sb. v platném znění, jsou 1,5-2,5 m od okraje potrubí v závislosti na průměru potrubí a hloubce uložení (kanalizace není zakreslována).
Ochranné pásmo plynovodu: u STL plynovodu v zastavěném území obce 1 m na obě strany, u ostatních plynovodu a technologických objektů 4 m na obě strany (STL plynovody nejsou zakreslovány).

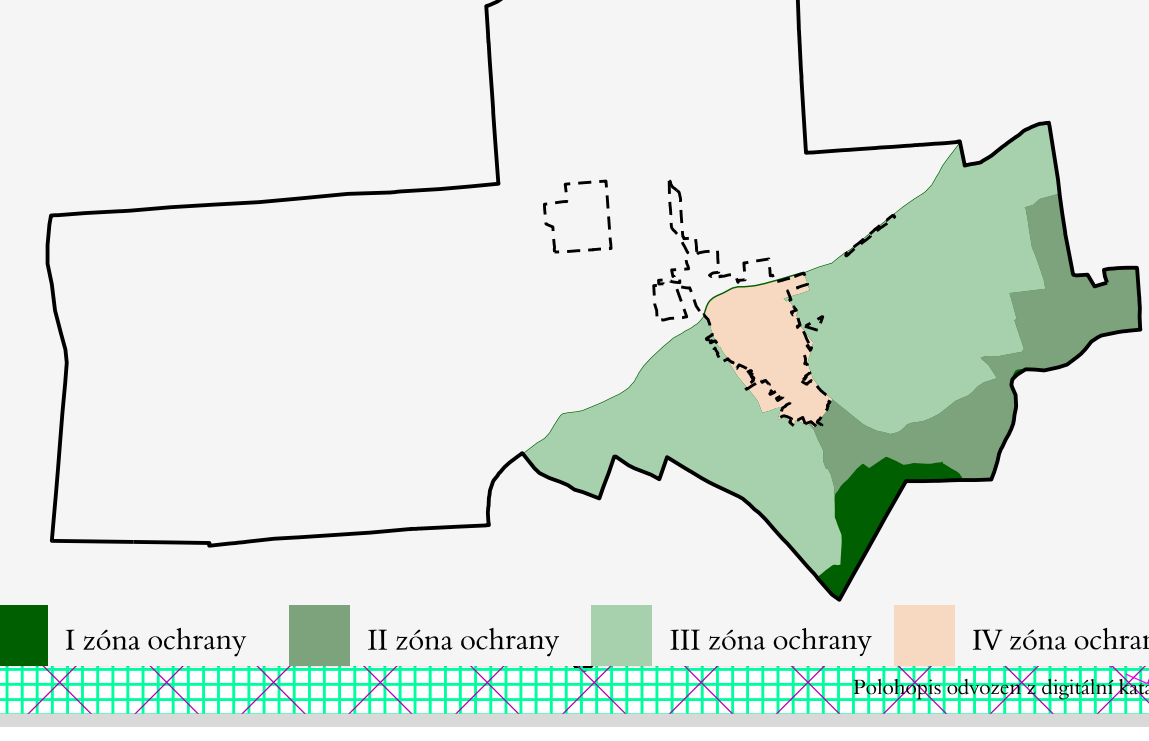
DOPRAVA

stav návrh
silnice I. třídy
silnice II. třídy
cyklistické trasy a stezky
autobusová zastávka

NATURA 2000



ZONACE CHKO



KOORDINAČNÍ VÝKRES 1 : 5.000 II.1

Projektant : AR projekt, s.r.o., Hvozdslavova 1096/29, 627 00 Brno
Datum zpracování : 09/2021
Vedoucí projektant : Ing. arch. Milan Hučík
Vypracoval : Ing. arch. Milan Hučík

Číslo výkresu
II.1

