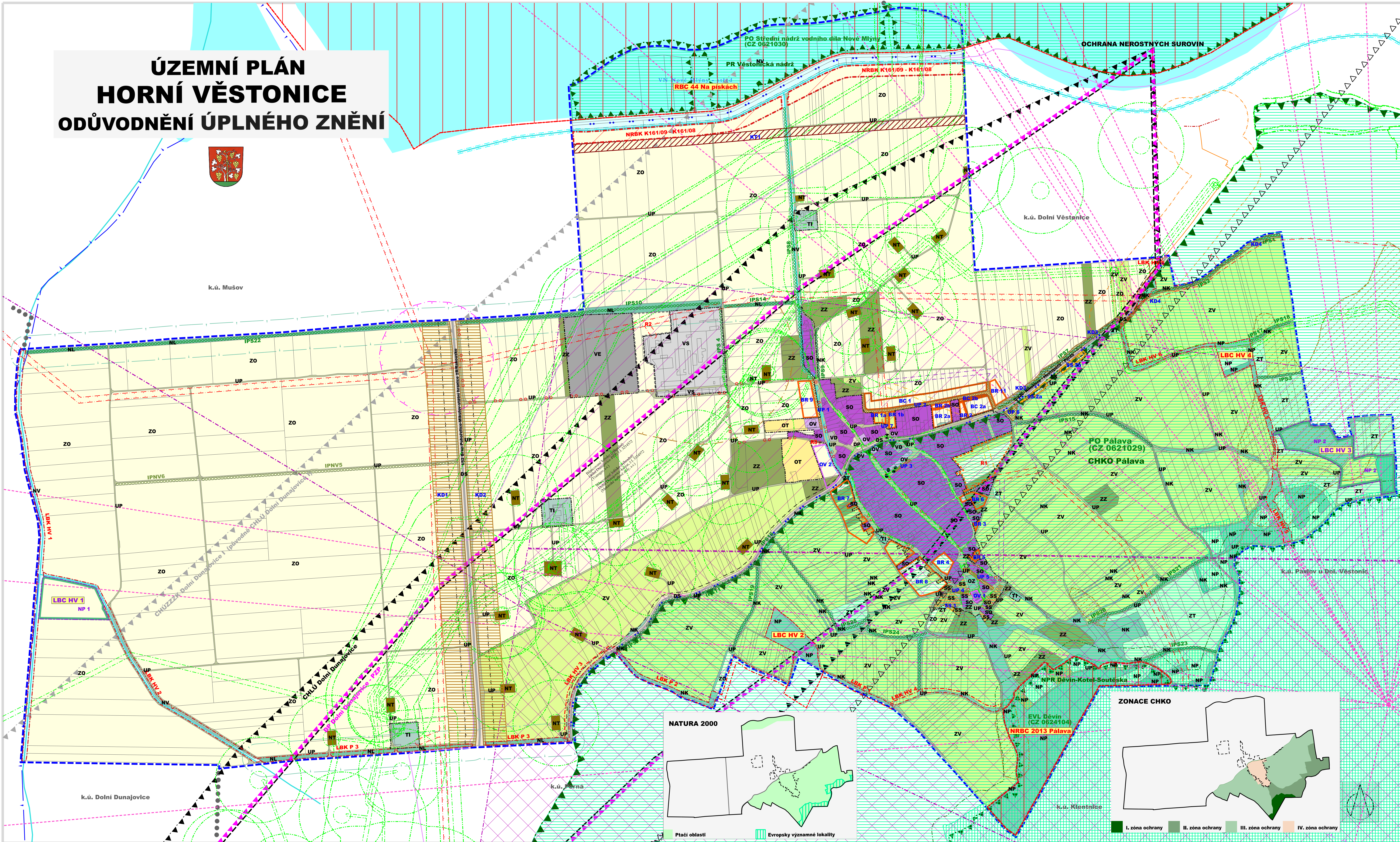
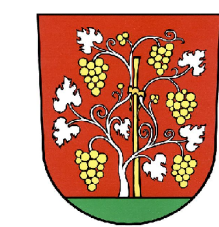


# ÚZEMNÍ PLÁN HORNÍ VĚSTONICE ODŮVODNĚNÍ ÚPLNÉHO ZNĚNÍ



**ZASTAVĚNÉ ÚZEMÍ A HRANICE ZASTAVITELNÝCH PLOCH**  
 hranice zastavěného území aktualizovaná a upřesněná na nový mapový podklad

**KORIDORY DOPRAVNÍ A TECHNICKÉ INFRASTRUKTURY**  
 KD koridor veřejné dopravy a technické infrastruktury  
 KT koridor pro veřejnou technickou infrastrukturu

**PLOCHY S ROZDÍLNÝM ZPŮSOBEM VYUŽITÍ**  
 funkční využití ploch  
 stávající pozemkové územní rezervy

**PLOCHY BYDĚNÍ**  
 BR plochy bydlení v rodinných domech  
 BC plochy bydlení čístejšího

**PLOCHY OBZANSKÉHO VYBAVENÍ**  
 OV plochy občanského vybavení  
 OT plochy pro tělovýchovu a sport  
 OZ plochy pro hřbitovy

**ÚZEMÍ SMÍŠENÁ**  
 SO plochy smíšené obytné  
 SS plochy smíšené - vině sklepy a rekreace

**PLOCHY VÝROBY A SKLADOVÁNÍ**  
 VD plochy výroby drobné  
 VE plochy výroby energie na fotovoltaickém principu  
 VS plochy výroby a skladování

**ÚZEMÍ OSTATNÍ**  
 UP plochy veřejných prostranství  
 TI plochy technické infrastruktury

**PLOCHY DOPRAVNÍ INFRASTRUKTURY**  
 DP plochy sádkových parkovišť  
 označení stabilizovaných ploch/ploch změn územních rezerv

**KONCEPCE USPOŘADÁNÍ KRAJINY**  
 funkční využití ploch  
 stávající pozemkové územní rezervy

**PLOCHY ZEMĚDĚLSKÉ**  
 ZO orná půda  
 ZT trvalé travní porosty  
 ZV vinice  
 ZZ plochy zahrad a sadů

**OSTATNÍ NEZASTAVĚNÉ PLOCHY**  
 NL plochy lesní  
 NP plochy přírodní  
 NK plochy zelené krajinné  
 NV plochy vodní a vodohospodářské  
 NT plochy těžby nerostů

**PŘÍRODA A KRAJINA, ÚSES**  
 NRBC nadregionální biocentrum  
 RBC regionální biocentrum  
 LBC místní biocentrum  
 NRBK nadregionální biokoridor  
 LBK lokální biokoridor  
 interakční prvky - stromořadí, keřové porosty

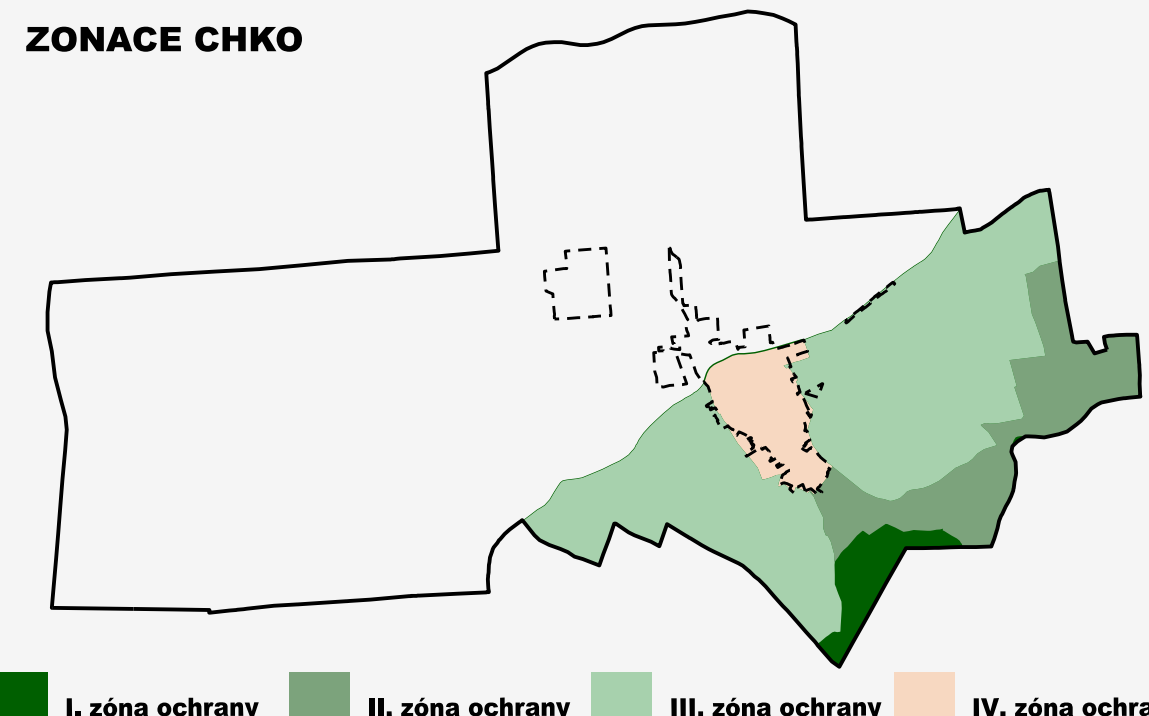
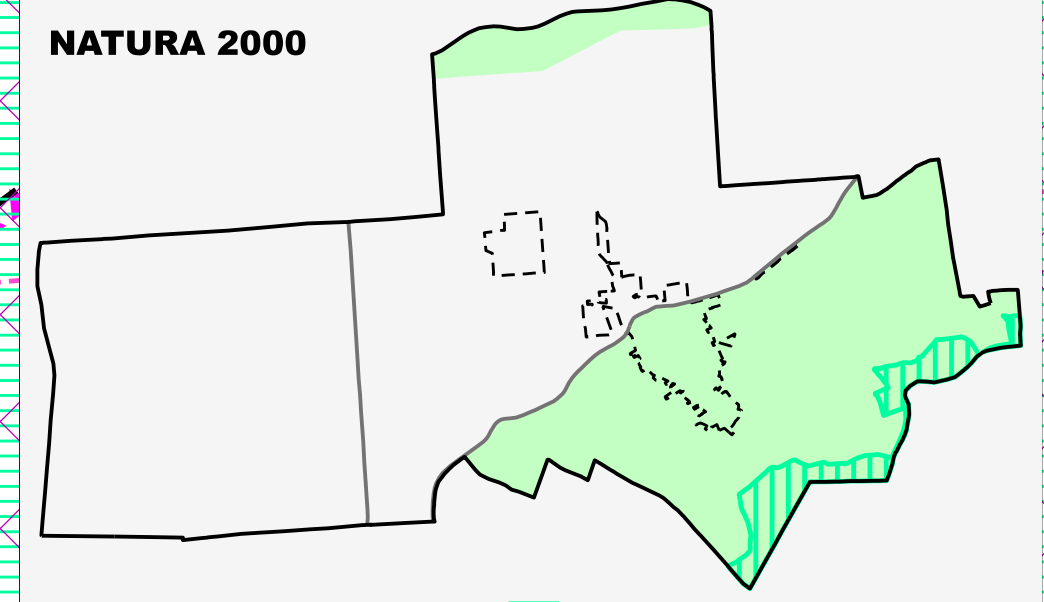
**DOPRAVA**  
 stav návrh  
 silnice I. třídy  
 silnice II. třídy  
 cyklistické trasy a stezky  
 autobusové zastávka

**INFORMATIVNÍ ÚDAJE**  
 hranice katastrálních území  
 hranice řešeného území

**HYDROLOGIE**  
 vodní plochy  
 vodní toky v otevřeném korytě

**LIMITY VYUŽITÍ ÚZEMÍ**  
 silniční ochranná pásma, silnice I. třídy - 50 m,  
 silnice II. třídy - 15 m od osy vozovky  
 ochranné pásmo el. vedení VN - 10 m<sup>2</sup> 7 m  
 ochranné pásmo el. vedení VN rušeného  
 bezpečnostní pásma plynovodů, bezpečnostní pásma plynárenských zařízení PZP  
 ochranné pásmo stanic katodové ochrany  
 úzký kabel optický  
 radioteleové trasy  
 zájmové území Armády České republiky  
 koridor RR směrů - 50  
 koridor RR směrů - 150  
 ochranné pásmo elektrokomunikačního zařízení  
 maximální pásmo vlivu výrobního areálu na životní prostředí  
 užívání pozemků souvisejících s koryty vodních toků, při výkonu správy vodního toku, u významných vodních toků nejvýše 8 m od břehové čáry, u drobných vodních toků nejvýše 6 m od břehové čáry  
 ochranné pásmo II. st. přírodních léčivých zdrojů  
 ptačí oblast, Natura 2000  
 evropsky významná lokalita, Natura 2000  
 hranice národní přírodní rezervace, hranice přírodní rezervace  
 ochranné pásmo národní přírodní rezervace  
 hranice chráněné krajinné oblasti  
 pozemky do vzdálenosti 50 m od okraje lesa  
 sesuvy ostatní velkého rozsahu  
 sesuvy ostatní malého rozsahu  
 bilancované ložisko surovin  
 hranice dobývacího prostoru  
 chráněné ložiskové území  
 chráněné území pro zvláštní zásahy do zemské kůry  
 průzkumná území  
 objekty zapsané v Ústředním seznamu kulturních památek ČR

**Poznámka:**  
 Celé k. ú. Horní Věstonice je územím archeologického zájmu.  
 Ochranné pásmo podzemních telekomunikačních vedení jsou 1,5 m, dle zákona č. 151/2000 Sb., po celé délce kabelové trasy (sústava kabely nejsou zakreslovány).  
 Ochranné pásmo vodovodu dle zák. č. 274/2001 Sb. v platném znění, jsou 1,5-2,5 m od okraje potrubí v závislosti na průměru potrubí a hloubce uložení (vodovody nejsou zakreslovány).  
 OP kanalizačních stok dle zák. č. 274/2001 Sb. v platném znění, jsou 1,5-2,5 m od okraje potrubí v závislosti na průměru potrubí a hloubce uložení (kanalizace není zakreslována).  
 Ochranné pásmo plynovodů u STL plynovodů v zastavěném území obce 1 m na obě strany, u ostatních plynovodů a technických objektů 4 m na obě strany (STL plynovody nejsou zakreslovány).



**KOORDINAČNÍ VÝKRES 1 : 5.000 II.1**

Projektant : AR projekt, s.r.o., Hviezdoslavova 1096/29, 627 00 Brno  
 Datum zpracování : 09/2021  
 Vedoucí projektant : Ing. arch. Milan Hučík  
 Vypracoval : Ing. arch. Milan Hučík