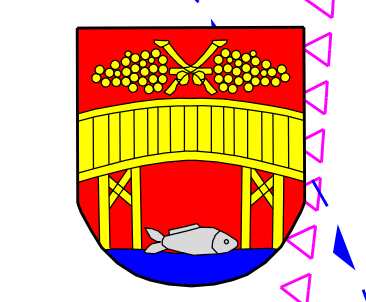


ÚZEMNÍ PLÁN DOLNÍ VĚSTONICE

ÚPLNÉ ZNĚNÍ PO ZMĚNĚ č. 2 - ODŮVODNĚNÍ



hranice zastavěného území aktualizované k 13.10.2021

PLOCHY S ROZDÍLNÝM ZPŮSOBEM VYUŽITÍ

- funkční využití ploch
stávající požadované
- PLOCHY BYDLENÍ**
 - BR plochy bydlení v rodinných domech
 - BD plochy bydlení v bytových domech
 - BO plochy bydlení všeobecného
 - PLOCHY OBČANSKÉHO VYBAVENÍ**
 - OV plochy občanského vybavení
 - OT plochy pro tělovýchovu a sport, rekreačně - sportovní
 - OZ plochy pro hřbitovy
 - ÚZEMÍ SMÍŠENÁ**
 - SO plochy smíšené obytné
 - SS plochy smíšené - vinné sklepy a rekreace
 - PLOCHY VÝROBY A SKLADOVÁNÍ**
 - VD plochy výroby drobné
 - VZ plochy výroby zemědělské
 - ÚZEMÍ OSTATNÍ**
 - RI plochy rekreace rodinné
 - UP plochy veřejných prostranství
 - UZ plochy veřejné (parkové) zeleně
 - TI plochy technické infrastruktury
 - PLOCHY DOPRAVNÍ INFRASTRUKTURY**
 - DS plochy dopravní infrastruktury - silniční doprava
 - DP plochy dopravní infrastruktury - plochy záchytných parkovišť
 - DU plochy dopravní infrastruktury - účelové komunikace

NEZASTAVĚNÉ PLOCHY

- PLOCHY ZEMĚDĚLSKÉ**
 - ZZ plochy zahrad a sadů
 - ZV vlnice
 - ZT trvalé travní porosty
 - ZO orná půda
- OSTATNÍ NEZASTAVĚNÉ PLOCHY**
 - NL plochy lesní (lesy hospodářské / lesy ochranné a lesy zvláštního určení)
 - NK plochy zeleně krajinné
 - NV plochy vodní a vodohospodářské
 - NVp plochy vodní a vodohospodářské - protipovodňová opatření
 - NP plochy přírodní
 - NS plochy smíšené nezastavěného území
 - NT plochy těžby nerostů
 - XX označení stabilizovaných ploch / zastavěných ploch
 - XX 1 označení ploch změn v krajině
 - NP

PLOCHY A KORIDORY ÚZEMNÍCH REZERV

- R plochy územních rezerv pro možné budoucí využití jako plocha bydlení

ÚZEMNÍ SYSTÉM EKOLOGICKÉ STABILITY

- NRBK - nadregionální biokoridor
- NRBC - nadregionální biocentrum
- RBC - regionální biocentrum
- LBC - místní biocentra, LBK - místní biokoridory
- interakční prvky - stromofauna, keřové porosty (stav / návrh)

DOPRAVA

- stav návrh
- cyklotrasy a cyklostezky
- silnice II. a III. třídy (funkce dopravně obslužná)
- docházkové izochrony (8 min.)
- docházkové izochrony (5 min.)

OSTATNÍ PODMÍNKY

- rozhodování v ploše je podmíněno vydáním regulačního plánu
- vymezení architektonicky a urbanisticky významných staveb

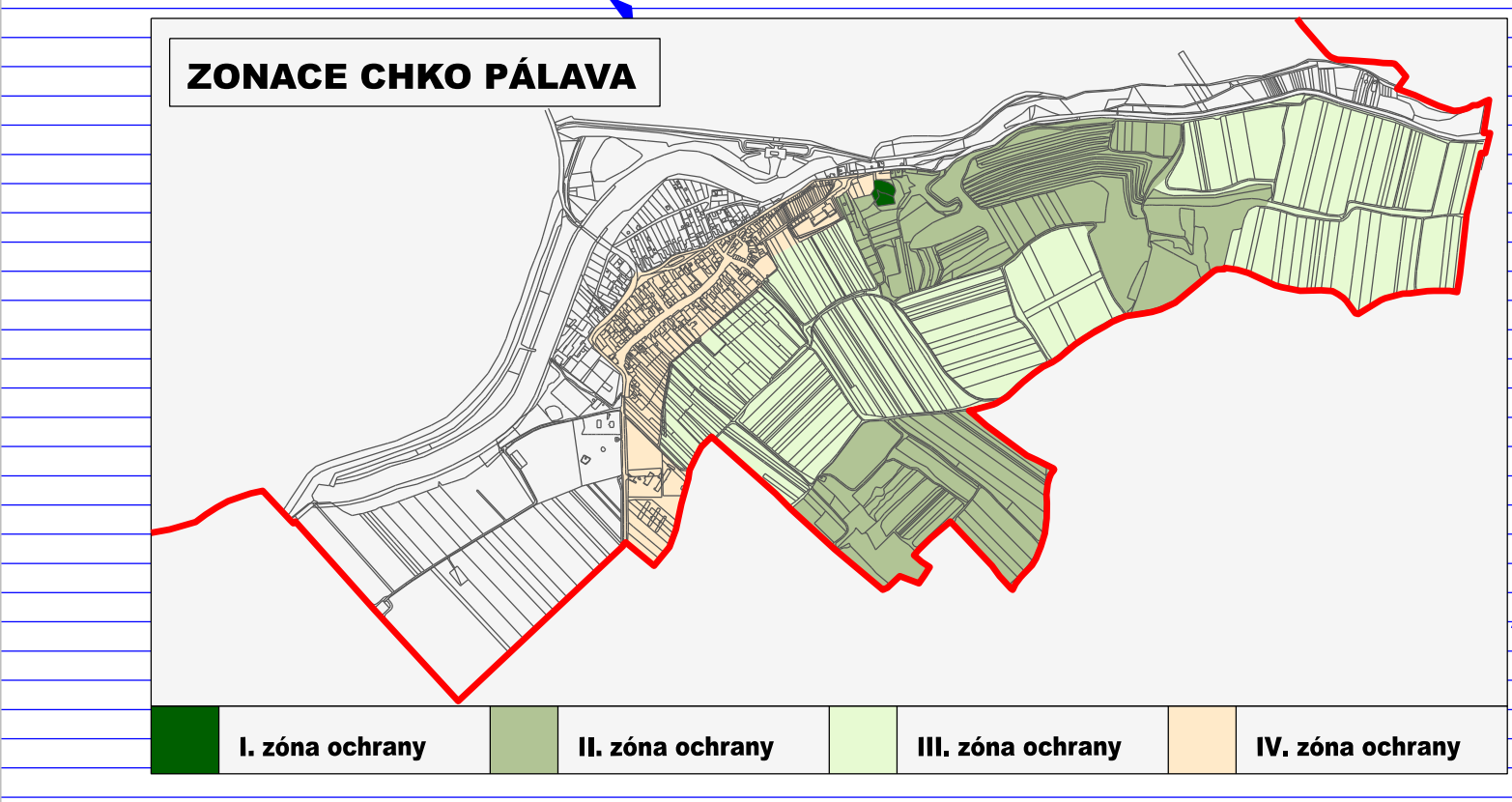
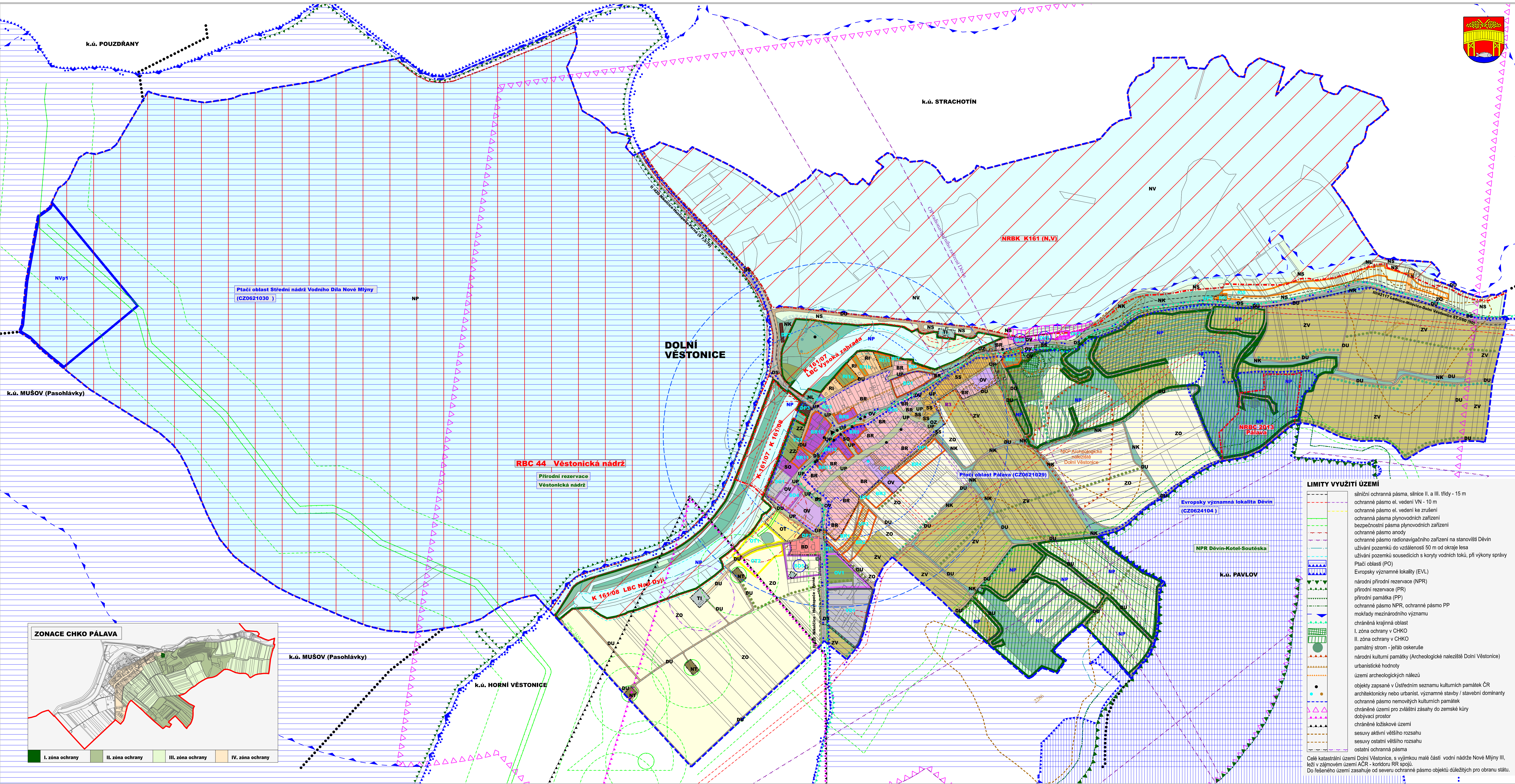
INFORMATIVNÍ ÚDAJE

- hranice katastrálních území
- hranice řešeného území = hranice k.ú. Dolní Věstonice

KOORDINAČNÍ VÝKRES 1 : 5.000 Číslo výkresu **II.01**

Objednatel: Obec Dolní Věstonice, IČO 00283134
Datum zpracování : 01/2022

Projektant:
Ing.arch. Milan Hučík, Valčíkova 13, 628 00 Brno (autORIZACE č. 02 483)
ÚSES: Ing. Michaela Džizdaková (autORIZACE 04 235)



LIMITY VYUŽITÍ ÚZEMÍ

- silniční ochranná pásma, silnice II. a III. třídy - 15 m
- ochranné pásmo el. vedení VN - 10 m
- ochranné pásmo el. vedení ke zrušení
- ochranná pásma plynovodních zařízení
- bezpečnostní pásma plynovodních zařízení
- ochranné pásmo anody
- ochranné pásmo radionavigačního zařízení na stanovišti Děvín
- užívání pozemků do vzdálenosti 50 m od okraje lesa
- užívání pozemků sousedících s koryty vodních toků, při výkony správy Ptáčí oblasti (PO)
- Evropské významné lokality (EVL)
- národní přírodní rezervace (NPR)
- přírodní rezervace (PR)
- přírodní památka (PP)
- ochranné pásmo NPR, ochranné pásmo PP
- mokřady mezinárodního významu
- chráněná krajinná oblast
- I. zóna ochrany v CHKO
- II. zóna ochrany v CHKO
- památný strom - jeřáb oskeruše
- národní kulturní památky (Archeologické naleziště Dolní Věstonice)
- urbanistické hodnoty
- území archeologických nálezů
- objekty zapsané v Ústředním seznamu kulturních památek ČR
- architektonicky nebo urbanist. významné stavby / stavební dominanty
- ochranné pásmo nemovitých kulturních památek
- chráněné území pro zvláštní zásahy do zeměské kúry
- dobyvací prostor
- chráněné ložiskové území
- sestavy aktivní většího rozsahu
- sestavy ostatní většího rozsahu
- ostatní ochranná pásma

Článek katastrální území Dolní Věstonice, s výjimkou malé části vodní nádrže Nové Mlýny III, leží v zájmovém území ACR - koridoru RR spojů.
Do řešeného území zasahuje od severu ochranné pásmo objektů důležitých pro obranu státu.