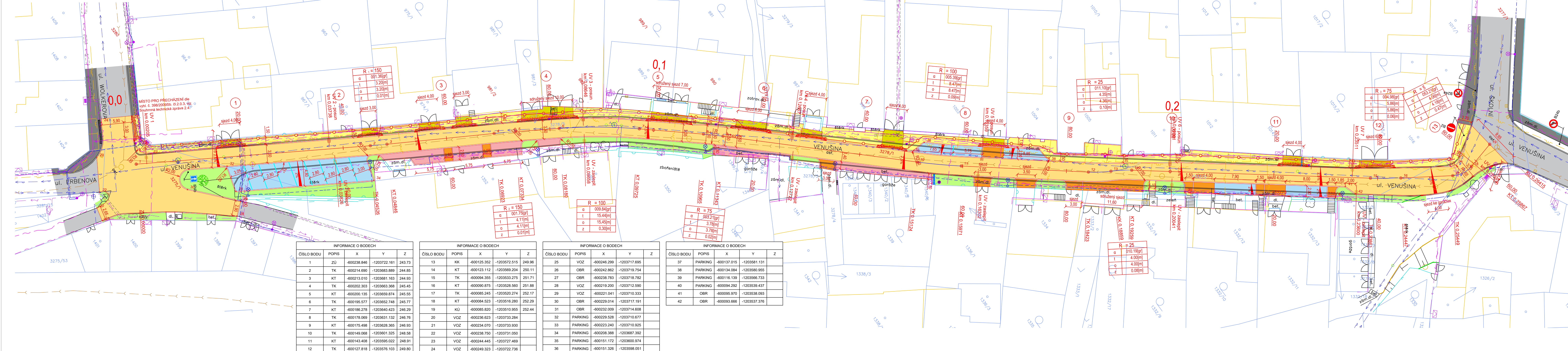


SITUACE POZEMNÍ KOMUNIKACE, M 1:250



INFORMACE O BODECH

ČÍSLO BODU	POPIS	X	Y	Z
1	ZÚ	-600238.846	-1203722.161	243.73
2	TK	-600214.690	-1203683.889	244.85
3	KT	-600213.010	-1203681.163	244.93
4	TK	-600202.303	-1203663.368	245.45
5	KT	-600200.135	-1203659.874	245.55
6	TK	-600195.577	-1203652.748	245.77
7	KT	-600186.278	-1203640.423	246.29
8	TK	-600178.069	-1203631.132	246.76
9	KT	-600175.498	-1203628.365	246.93
10	TK	-600149.068	-1203601.325	248.58
11	KT	-600143.408	-1203595.022	248.91
12	TK	-600127.818	-1203576.103	249.80

INFORMACE O BODECH

ČÍSLO BODU	POPIS	X	Y	Z
13	KK	-600125.352	-1203572.515	249.96
14	KT	-600123.112	-1203569.204	250.11
15	TK	-600094.355	-1203533.275	251.71
16	KT	-600090.875	-1203528.560	251.88
17	TK	-600085.245	-1203520.274	252.17
18	KT	-600084.523	-1203516.280	252.29
19	KÚ	-600085.820	-1203510.955	252.44
20	VOZ	-600236.623	-1203733.284	
21	VOZ	-600234.070	-1203733.930	
22	VOZ	-600238.750	-1203731.050	
23	VOZ	-600244.445	-1203727.469	
24	VOZ	-600249.323	-1203722.736	

INFORMACE O BODECH

ČÍSLO BODU	POPIS	X	Y	Z
25	VOZ	-600246.299	-1203717.695	
26	OBR	-600242.862	-1203719.754	
27	OBR	-600238.783	-1203718.782	
28	VOZ	-600219.200	-1203712.590	
29	VOZ	-600221.041	-1203710.333	
30	OBR	-600229.014	-1203717.191	
31	OBR	-600232.009	-1203714.608	
32	PARKING	-600229.528	-1203710.677	
33	PARKING	-600223.240	-1203710.925	
34	PARKING	-600208.388	-1203687.392	
35	PARKING	-600151.172	-1203600.974	
36	PARKING	-600151.326	-1203598.051	

INFORMACE O BODECH

ČÍSLO BODU	POPIS	X	Y	Z
37	PARKING	-600137.015	-1203581.131	
38	PARKING	-600134.084	-1203580.955	
39	PARKING	-600116.139	-1203566.733	
40	PARKING	-600094.292	-1203539.437	
41	OBR	-600095.970	-1203538.093	
42	OBR	-600093.666	-1203537.376	

LEGENDA POVRCHŮ

- CHODNÍK zámková dlažba tl. 60mm, přírodní šedá
- SLEPECKÁ DLAŽBA VÁROVNÉ, SIGNÁLNÍ PÁSY TN TZÚS 12.03.04, zámková dlažba tl. 60mm, červená
- CHODNÍK SLEPECKÁ DLAŽBA VÁROVNÉ PÁSY TN TZÚS 12.03.04, zámková dlažba tl. 80mm, červená
- DOPLNĚNÍ DLAŽBY zámková dlažba tl. 80mm, přírodní šedá
- PARKOVACÍ STÁNÍ PODÉLNĚ betonová drenážní dlažba tl. 80 mm, přírodní šedá
- SJEZDY zámková dlažba tl. 80mm, červené barvy
- VOZOVKA asfaltobeton
- STÁVAJÍCÍ KOMUNIKACE / STÁVAJÍCÍ CHODNÍK

LEGENDA SÍTÍ

- VEDENÍ NN PODZEMNÍ
- VEDENÍ VN PODZEMNÍ
- SDĚLOVACÍ KABEL PODZEMNÍ
- VODOVOD
- KANALIZACE
- PLYNOVOD NTL
- chránička DN 90 - navržená
- VO - řešeno v samostatné PD
- ZAKRESLENÍ INŽENÝRSKÝCH SÍTÍ JE POUZE ORIENTAČNÍ A NESLŮŽÍ JAKO JEJICH VYTÝČOVACÍ VÝKRES, PŘED ZAHÁJENÍM STAVEBNÍCH PRACÍ MUSÍ INVEŠTOR ZAJISTIT JEJICH VYTÝČENÍ A OZNAČENÍ SE SPRÁVCI SÍTÍ
- sloupy VO k demontáži

VYPRACOVAL A KRESLIL: Ing. Petr Škrobáček	ZODP. PROJEKTANT: Ing. Peter Štefančík	Projekce DS s.r.o. Na Výhoně 3223, 69501 Hodonín IČ : 028 464 71, tel. 724152275 e-mail: projekce.ds@gmail.cz
STAVEBNÍ ÚŘAD: Mikulov	MÍSTO STAVBY: k.ú. Mikulov	
INVEŠTOR: Město Mikulov, Náměstí 1, 692 20 Mikulov		
AKCE: MIKULOV - Rekonstrukce MK ul. Venušina	STUPEŇ: DÚR+DSP	DATUM: 09/2022
	FORMÁT: 7x A4	MĚŘÍTKO: 1:250
PŘÍLOHA: SITUACE POZEMNÍ KOMUNIKACE	PŘÍLOHA č. D.1.1.2a	PÁŘE č. PARE č.