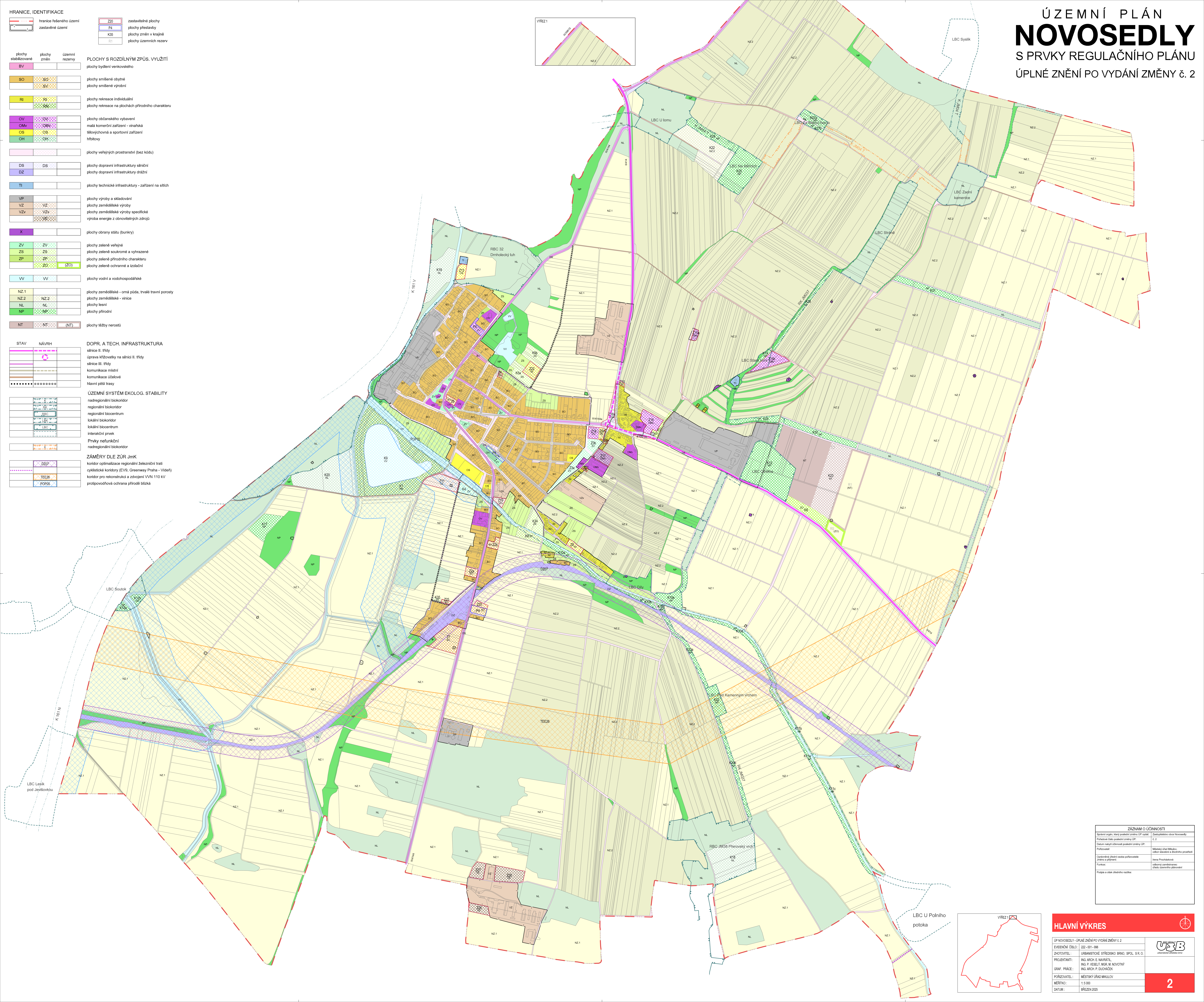
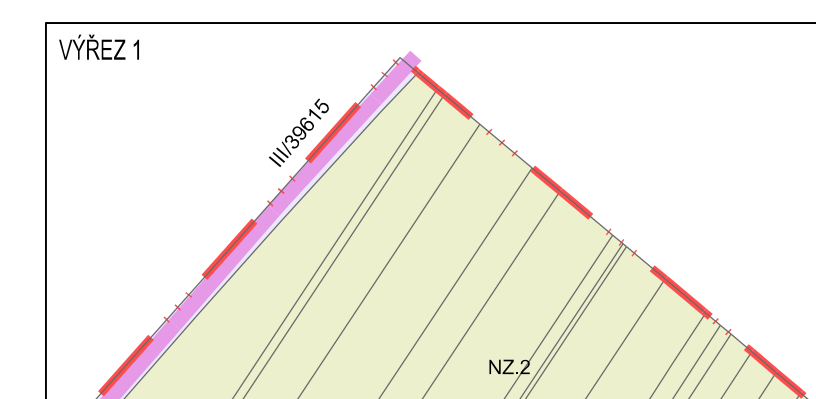


ÚZEMNÍ PLÁN NOVOSEDLY S PRVKY REGULAČNÍHO PLÁNU ÚPLNÉ ZNĚNÍ PO VYDÁNÍ ZMĚNY č. 2

	hranice řešeného území		zastavitelné plochy
	zastavěné území		plochy přestavby
			plochy změn v krajíně
			plochy územních rezerv

	plochy stabilizované		plochy smíšené obytné
	plochy změn		plochy smíšené výrobní
	územní rezervy		plochy rekreace individuální
			plochy rekreace na plochách přírodního charakteru
			plochy občanského vybavení
			malá komerční zařízení - virařská
			školychovná a sportovní zařízení
			hřbitovy
			plochy veřejných prostranství (bez kódu)
			plochy dopravní infrastruktury silniční
			plochy dopravní infrastruktury drážní
			plochy technické infrastruktury - zařízení na sítích
			plochy výroby a skladování
			plochy zemědělské výroby
			plochy zemědělské výroby specifické
			výroba energie z obnovitelných zdrojů
			plochy obrany státu (bunkry)
			plochy zelené veřejné
			plochy zelené soukromé a vyhrazené
			plochy zelené přírodního charakteru
			plochy zelené ochranné a izolační
			plochy vodní a vodo hospodářské
			plochy zemědělské - orná půda, trvalé travní porosty
			plochy zemědělské - vinnice
			plochy lesní
			plochy přírodní
			plochy těžby nerostů

	NÁVRH		DOPR. A TECH. INFRASTRUKTURA
			síťnice II. třídy
			úprava křižovatk na síťnici II. třídy
			síťnice III. třídy
			kommunikace místní
			kommunikace úžebkové
			hlavní pěší trasy
			ÚZEMNÍ SYSTÉM EKOL. STABILITY
			nadregionální biokoridor
			regionální biokoridor
			regionální bio centrum
			lokální biokoridor
			lokální bio centrum
			interakční prvek
			Prvky nefunkční
			nadregionální biokoridor
			ZAMĚRY DLE ŽUR JMk
			koridor optimalizace regionální železniční trati
			cyklistické koridory (EV9, Greenway Praha - Vídeň)
			koridor pro rekonstrukci a zavezení VVN 110 kV
			protipovodňová ochrana přírodních blízká



ZÁZNAM O ÚČINNOSTI	
Správní orgán: Město Novosedly	Zastupitelstvo obce Novosedly
Právní základ: Územní plán obce Novosedly	č. 2
Datum nabytí účinnosti poslední změny ÚP:	
Příloha:	Město (územní plán): obce Novosedly a blízkého prostředí
Číslo jednací spisové pořadové příloha územní:	1000/2025
Funkce:	oblasti zastavěvané území územního plánování
Příloha a vsk územního plánu:	

HLAVNÍ VÝKRES

ÚP NOVOSEDLY - ÚPLNÉ ZNĚNÍ PO VYDÁNÍ ZMĚNY č. 2

EVROPSKÝ ČÍSLO: 222-001-006

ZAKLADATEL: URBANISTICKÉ STŘEDISKO BRNO, SPOL. S R. O.

PROJEKTANTI: ING. ARCH. E. NAJŠTEL, ING. P. VESELY, MGR. M. NOVOTNÝ

GRAF. PRÁCE: ING. ARCH. P. DUCHÁČEK

PORADOVATEL: MĚSTSKÝ ÚŘAD MĚLNÍKOV

MĚŘÍTKO: 1:5 000

DATAUM: BŘEZEN 2025

