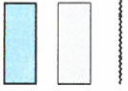


**Objekty, plochy, zařízení**



Sromoobslužná myčka vozidel a technická místnost. Max výška stavby je 4,955 m.  
Zpevněné plochy ze zámkové dlažby, tl. 80 mm  
Nový plot v. 1,5 m - ocelové sloupky a pletivo



Stávající svíslé dopravní značení  
Nové svíslé dopravní značení

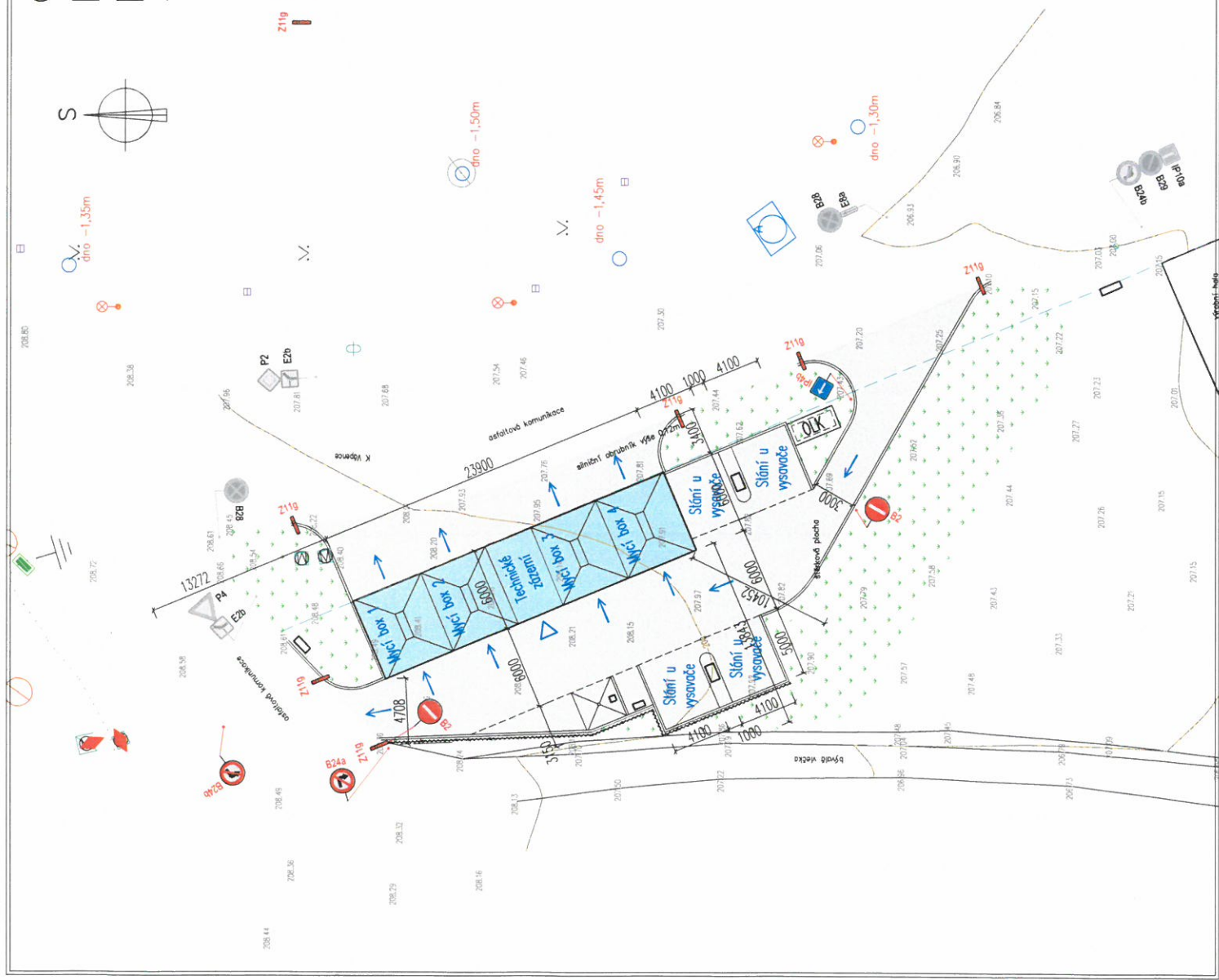
**Podmínky a doporučení na úpravu dopravního značení jsou uvedeny ve stanovisku: KRPB-255139-2/ČJ-2023-060406-KAM.**

**KRPB-255139-2/ČJ-2023-060406-KAM**

**POLICE ČESKÉ REPUBLIKY  
KRAJSKÉ ŘEDITELSTVÍ POLICIE  
JIHOHMOTAVSKÉHO KRAJE Z2  
DOPRAVNÍ INSPEKTORY  
602 16 BRNOČÁK, MÚL. HŘEŠŤAV, 15**

±0,000 = úroveň pojízdatvé plochy = 208,30 m n.m.

<b>Vypracoval:</b> Ing. Zbyněk Novák	<b>Kontroloval:</b> Ing. Martin Trmal	<b>Zodpovědný projektant:</b> Ing. Martin Trmal	<b>DIBO EAST, S.R.O.,</b> Náměstí 14, I. patro 1307/2, 150 00 Praha 5, Smíchov IČ: 2894881
<b>Místo stavby:</b> Mikulov, parc.č. 3203/5, 3378/1, k.ú. Mikulov na Moravě	<b>Investor:</b> I AM SOLUTIONS s.r.o., odštěpený závod Příkop 843/4, 602 00 Brno	<b>Formát:</b> Zk A4	<b>Číslo paré:</b> 1:300
<b>Stavěk:</b> NOVOSTAVBA BOXŮ PRO RUČNÍ MYTÍ VOZIDEL	<b>Část:</b> C - Situační výřezy	<b>Datum:</b> 12/2023	<b>Stupeň:</b> DUR+DSP
<b>NÁZEV VÝŘEZU:</b> Situační výřez dopravního značení			<b>Číslo přílohy:</b> C.4





Pomáhat a chránit

KRAJSKÉ ŘEDITELSTVÍ POLICIE JIHOMORAVSKÉHO KRAJE

Územní odbor Břeclav  
Dopravní inspektorát

Č. j. KRPB-255139-2/ČJ-2023-060406-KAM

Břeclav 21. prosince 2023

Počet stran: 2

Přílohy: 1/1

dle rozdělovníku

Stanovisko ke stanovení místní úpravy provozu na pozemních komunikacích

Dne 21. 12. 2023 byla doručena našemu pracovišti žádost o vydání stanoviska k návrhu místní úpravy provozu na pozemních komunikacích v ul. K Vápence, Mikulov.

Policie České republiky, Dopravní inspektorát Břeclav v kontextu ustanovení § 77 odst. 2/ písm. b) zákona č. 361/2000 Sb., ve znění jeho pozdějších změn a doplnění,

### S O U H L A S Í

s předloženým návrhem místní úpravy provozu na dotčených pozemních komunikacích a jeho případným stanovením.

- **Požadujeme osadit vstřícně dopravní značení č. B2 na výjezdu z mycích boxů na místní komunikaci mezi myčkou a čerpací stanicí pohonných hmot.**
- **Dále z důvodu nadbytečnosti požadujeme neosazovat dopravní zařízení č. Z11g.**
- *Doporučujeme neosazovat dopravní značení č. B24a a B24b.*

Policie České republiky, jakožto dotčený orgán vydávající stanovisko, s předloženým návrhem souhlasí, neboť odpovídá obecným požadavkům na bezpečnost a plynulost provozu na pozemních komunikacích.

Toto vyjádření platí jen pro předloženou dokumentaci a pro rozsah akce v ní uvedený s tím, že se vyjadřujeme pouze ve vztahu k bezpečnosti a plynulosti silničního provozu na pozemních komunikacích v rámci dotčeného dopravního prostoru. Doba platnosti vyjádření končí uplynutím dvou kalendářních let od jeho vydání.

Při další komunikaci s naším pracovištěm v dané věci uvádějte vždy naše č. j.

Národních hrdinů 18/15  
690 16 Břeclav[www.policie.cz](http://www.policie.cz)Tel.: 974632255  
E-mail: [krgb.podatelna@pcr.cz](mailto:krgb.podatelna@pcr.cz)  
ID DS: jydai6g

por. Ing. Zdeněk Kamenský  
komisař

npor. Ing. Jiří Mach  
vedoucí oddělení  
schváleno elektronicky

**Rozdělovník:**

Městský úřad Mikulov, Odbor stavební a životního prostředí, Náměstí 1, 692 01 Mikulov  
DiBO EAST s.r.o., Pivovarská 170, 266 01 Beroun