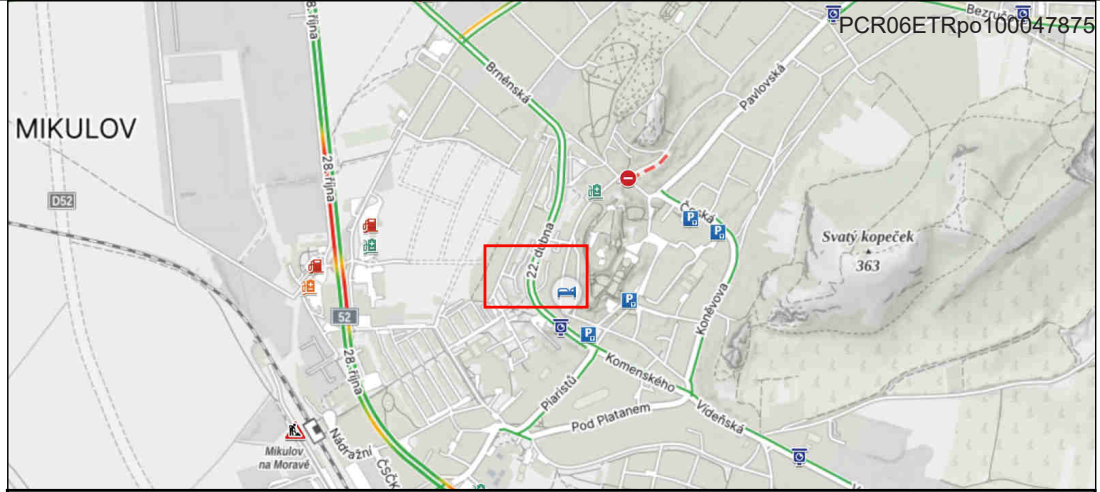


LEGENDA:

	- TRVALÉ SVISLÉ DOPRAVNÍ ZNAČENÍ		- DOČASNĚ ZNEPLATNĚNÉ SVISLÉ DOPRAVNÍ ZNAČENÍ
	- PŘECHODNÉ SVISLÉ DOPRAVNÍ ZNAČENÍ BUDE OSAZENO DLE TP 65 A 66 STANOVÍ ODBOR DOPRAVY MIKULOV		- PŘECHODNÉ VODOROVNÉ DOPRAVNÍ ZNAČENÍ BUDE OSAZENO DLE TP 133
			- NAVRŽENO DOČASNĚ ZRUŠIT VDZ



SOUHLAS S PLATNOSTÍ DOKUMENTACE:

<p>POLICIE ČESKÉ REPUBLIKY Krajské ředitelství policie Jihomoravského kraje Územní odbor Břeclav Dopravní inspektorát</p>	<p>SUS JMK</p>
<p>Odsouhlaseno dne: 28.3.2024</p> <p>Pod č.j.: KRPB-67856-2/ČJ-2024-060406</p> <p>v kontextu č.j.: KRPB-222435-1/ČJ-2023-060406-KAM Dle § 24 odst. 2 písm. d) zák. č. 13/1997 Sb. § 77 odst. 2 písm. b) zák. č. 361/2000 Sb.</p>	<p>Mikulov</p>
<p>Podpis: </p> <p><small>POLICIE ČESKÉ REPUBLIKY KRAJSKÉ ŘEDITELSTVÍ POLICIE JIHOMORAVSKÉHO KRAJE DOPRAVNÍ INSPEKTORÁT 690 16 BŘECLAV, NÁR. HRADNÍ 15</small></p>	

DOSIG PROJEKČNÍ ČINNOST TRVALÉ A PŘECHODNÉ DOPRAVNÍ ZNAČENÍ PROJEKT DOPRAVNÍHO ZNAČENÍ A ZAŘÍZENÍ

tel.: 777 723 121 www.dosig.cz

VEDOUcí PROJEKTANT	ING. FILIP HRUBÝ		DOSIG s.r.o., Bratislavská 929/67, 69145 Podivín, IČ: 14001055, DIČ: CZ14001055 www.dosig.cz info@dosig.cz tel.: 777 723 121
ZODPOVĚDNÝ PROJEKTANT	ING. KATEŘINA BORECKÁ		
VYPRACOVAL	ING. FILIP HRUBÝ		
KRAJ: JIHOMORAVSKÝ	OKRES: BŘECLAV		

STAVBA:	Mikulov 22. dubna narušení klenby sklepa		INVESTOR	
TERMÍN:	3.4. a 10.4. 2024		FORMÁT	2x A4
OBSAH SCHÉMATU:	SITUACE PŘECHODNÉHO DOPRAVNÍHO ZNAČENÍ		ČÍSLO ZAKÁZKY	F24125
			ČÍSLO VÝKRESU	1

