

AOPK
Regionální pracoviště Jižní Morava
Odd. Správa CHKO Pálava
Náměstí 32
692 01 Mikulov
ID DS: ngbdygr



VÁŠ DOPIS ZN.

ČÍSLO JEDNACÍ
LCR004/002486/2025

SPISOVÁ ZNAČKA
LCR0004630/2024

DATUM
27.02.2025

VYŘIZUJE
Mgr. Kroupa Petr

TELEFON
956 264 355

GSM

FAX

E-MAIL
Petr.Kroupa@lesy-cr.cz

ke č.j. SR/0048/JM/2021-43

Účastník: **Lesy České republiky, s.p.**
se sídlem Přemyslova 1106/19, Nový Hradec Králové, 500 08 Hradec Králové
IČO: 421 96 451
DIČ: CZ42196451
zapsaný v obchodním rejstříku vedeném Krajským soudem v Hradci Králové, oddíl
AXII, vložka 540
zastoupený Mgr. Petrem Kroupou, podnikovým právníkem, na základě pověření

Sdělení v reakci na navržení důkazů a dalšího postupu účastníkem ze dne 13.12.2024

Navržení způsobu provádění dalšího postupu ve věci



I.

Úvodní ustanovení

Dne 21. 2. 2025 bylo účastníkovi doručeno „Sdělení v reakci na navržení důkazů a dalšího postupu účastníkem ze dne 13.12.2024“, vedené pod č.j.: SR/0048/JM/2021-43, ve věci vedeného řízení o stanovení podmínek pro intenzivní chov zvěře v honitbách obora Bulhary (CZ6211202016) a obora Klentnice (CZ6211202017) podle § 66 odst. 1 zákona č. 114/1992 Sb., o ochraně přírody a krajiny, v platném znění (dále jen „zákon“), které nás informuje o záměru:

„1. aktualizovat studii Změny vegetace v evropsky významné lokalitě Milovický les z roku 2020, a to k roku 2025;



2. provést v oborách ohledání na místě za účelem prokázání účinnosti opatření Lesů ČR, s. p., s pořízením fotodokumentace.“

Účastník bere na vědomí, že o samotném provádění ohledání na místě bude včas písemně informován a bude mu umožněna účast na jednání, kterou využije. Nicméně by chtěl touto cestou upozornit na vhodnost přijetí konkrétních opatření, jež povedou k dosažení úplných a objektivních výsledků.

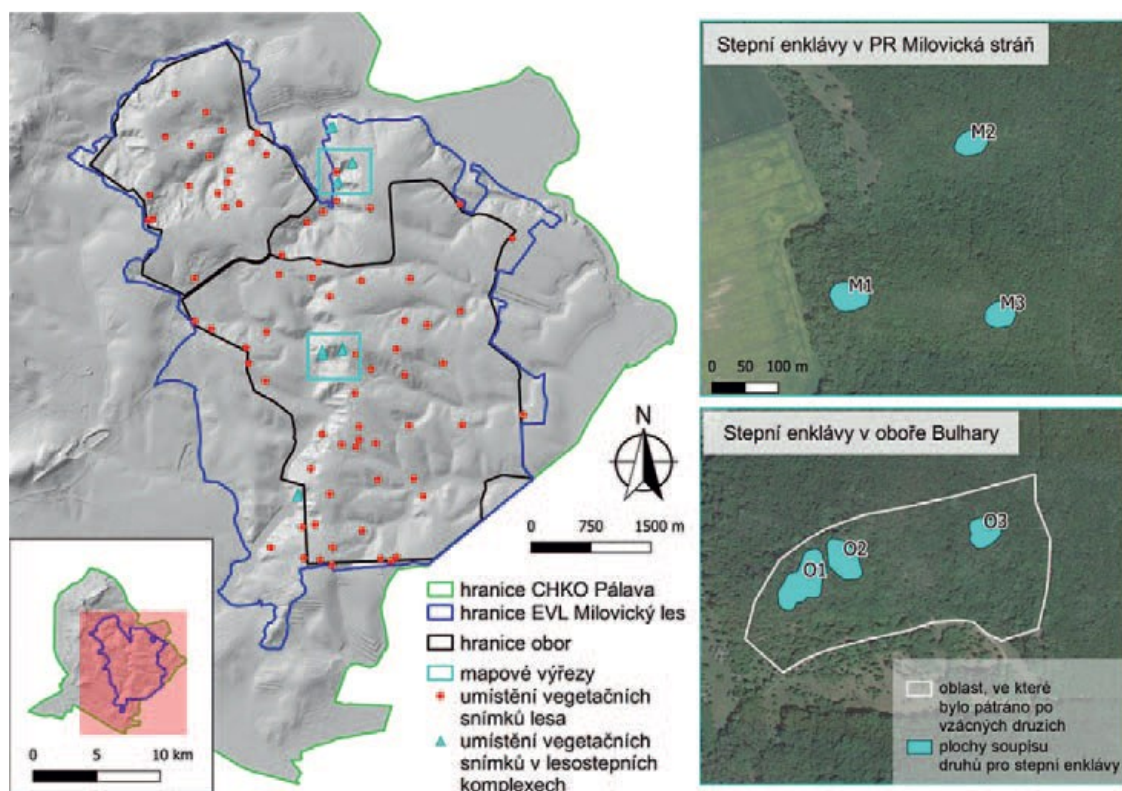
II.

Předmět návrhu dalšího postupu

Ad 1) Aktualizace studie Změny vegetace v evropsky významné lokalitě Milovický les z roku 2020, a to k roku 2025

- a) Účastník žádá, aby s ním byl výběr ploch pro studii předem konzultován, z důvodu zajištění rovnoměrného zastoupení všech biotopů nacházejících se v oboře a mimo ni. Konzultací s účastníkem bude docíleno toho, že dojde ke komplexnímu objektivnímu zjištění skutkového stavu věci. Námi navrženým postupem bude minimalizováno riziko chybné interpretace výsledků tohoto šetření, jako se tomu dle našeho názoru stalo ve studii Změny lesní a nelesní vegetace v Milovické lese (Chytrý, Prokešová, 2020), kdy byl celý komplex Milovického lesa posuzován na základě umístění vegetačních snímků na jedné jediné ploše v oboře a na 2 plochách mimo oboru, viz obr. 1.





Obr. 1 Vlevo umístění vegetačních snímků zapsaných v lesních biotopech Milovického lesa v letech 2012 až 2013 a 2018 pracovníky Botanického ústavu Akademie věd České republiky, oddělení vegetační ekologie v Brně (červeně) a vegetačních snímků zapsaných v lesostepních komplexech v letech 2018 a 2020 autory této studie (světlemodře); vpravo lokalizace zkoumaných stepních enkláv v PR Milovická stráň a v oboře Bulhary

ad 2) **Provedení ohledání na místě za účelem prokázání účinnosti opatření Lesů ČR, s. p., s pořízením fotodokumentace**

- a) Účastník dále dává správnímu orgánu ke zvážení, zda by nebylo vhodné u ohledání na místě zajistit účast další odborné osoby, která je schopna odborně posoudit, zdali opatření, které provedl účastník, jsou funkční a účinná. Samozřejmě je na zvážení samotného správního orgánu, zda sám disponuje odborníky na danou problematiku, kdy však v takovém případě podotýkáme, že tito by měli být vzděláni nejen po stránce ochrany přírody, ale rovněž i po stránce problematiky oborního chovu.
- b) Účastník současně sděluje správnímu orgánu, že s ohledem na potřebu zajistit při ohledání na místě přítomnost jeho zaměstnance, který má nezbytné znalosti jak o dané lokalitě, tak i o provedených opatřeních ke zvýšení úživnosti honitby, považujeme za zákonem stanovený termín „včas vyrozumění“ dobu minimálně 10 dnů, a to z důvodu časového vytížení.

III.

Odůvodnění

Lesy ČR dále prohlašují, že nehodlají nijak ovlivňovat vybrané stanoviště pro vyhodnocení vegetačních snímků. Jejich zájmem je pouze spravedlivý výběr lokalit, sběr dat a jejich vyhodnocení ve všech částech Milovického lesa a správně tak interpretovat shromážděná data, která mohou tvořit základ pro vydání věcně správného meritorního rozhodnutí.



Mgr. Petr Kroupa
právník LZ Židlochovice
Lesy České republiky, s.p.

