

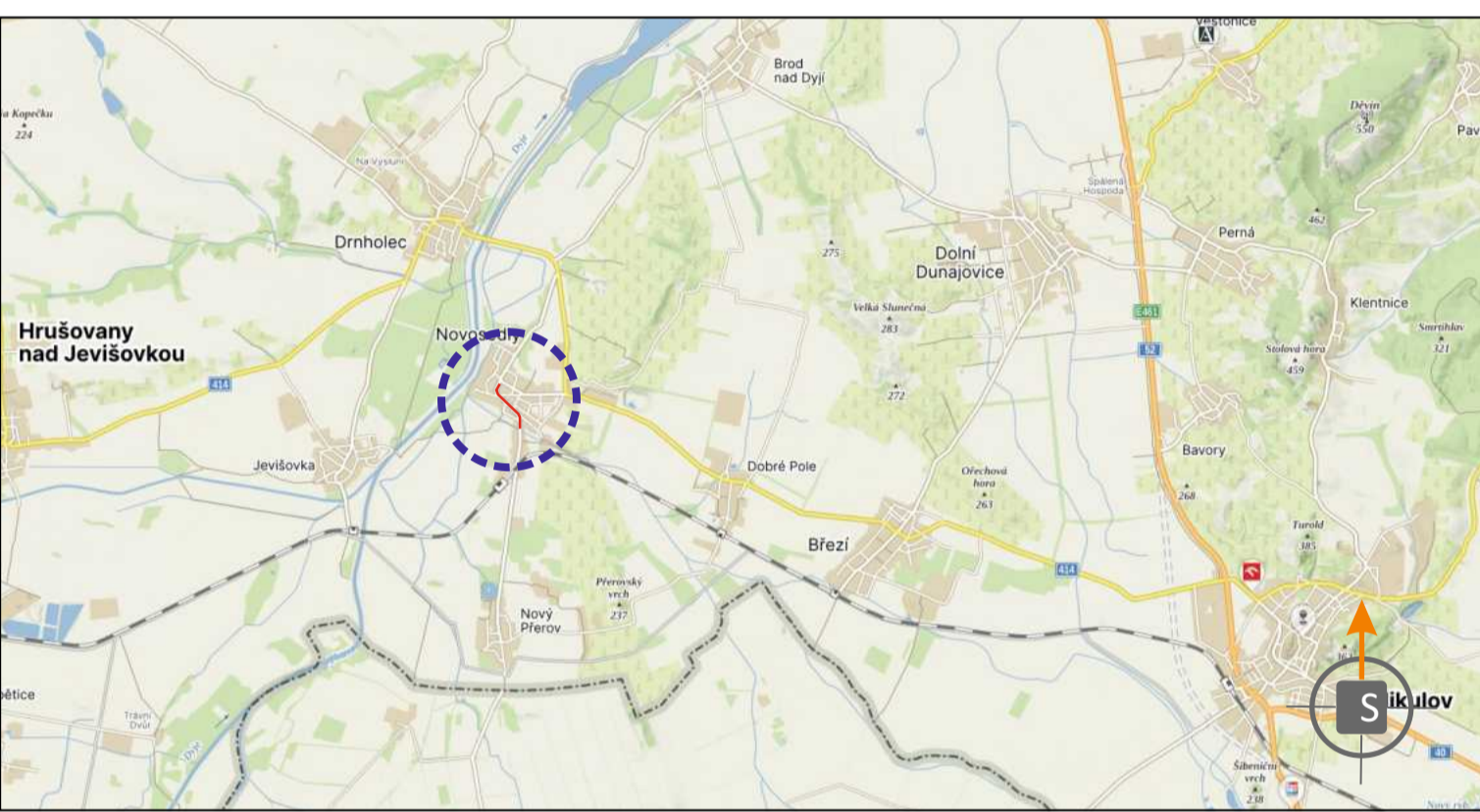
SITUACE PŘECHODNÉHO DOPRAVNÍHO ZNAČENÍ
III/4144 Novosedly průtah



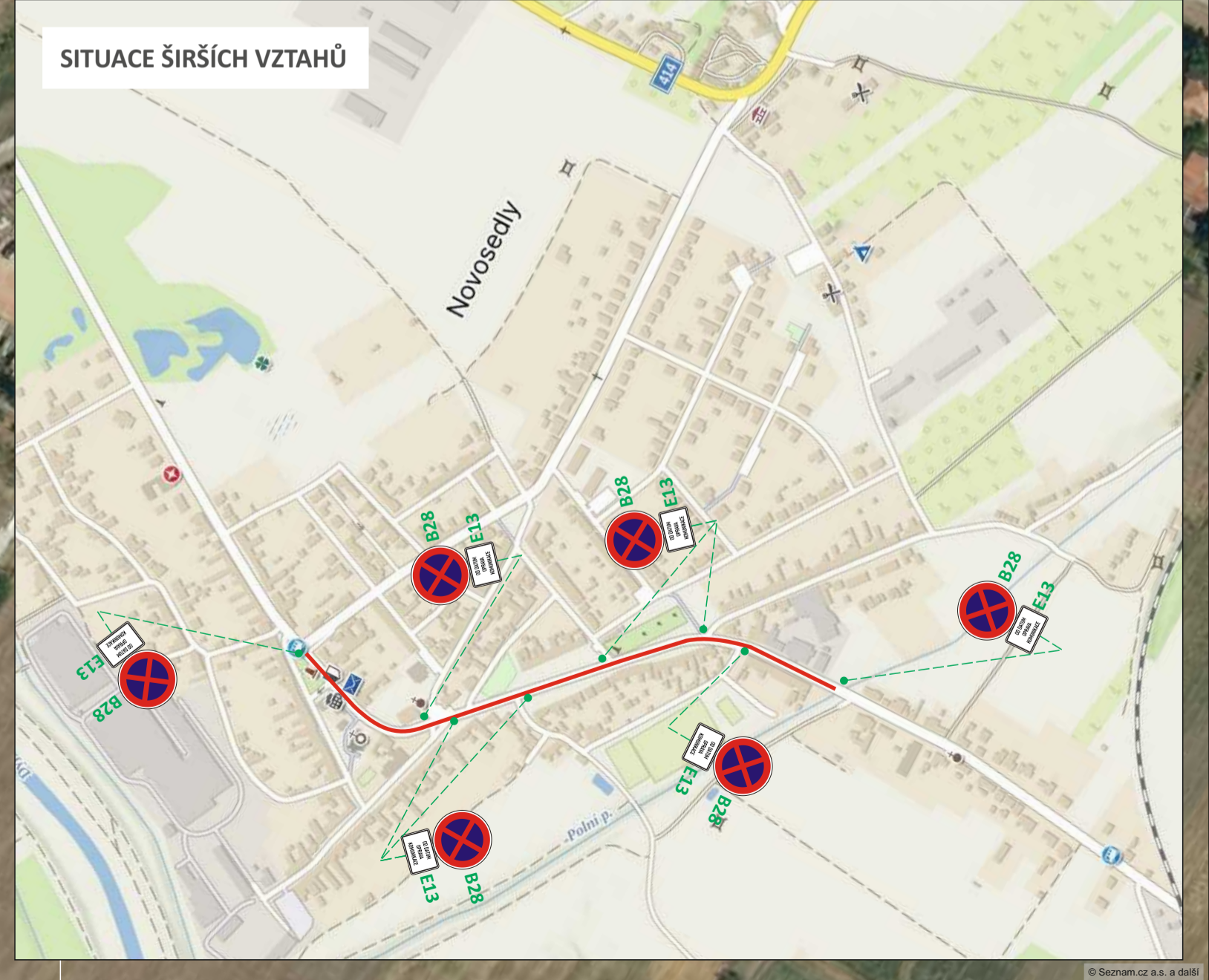
LEGENDA

- TRVALÉ SVISLÉ DOPRAVNÍ ZNAČENÍ
- PŘECHODNÉ SVISLÉ DOPRAVNÍ ZNAČENÍ STANOVÍ OD MIKULOV
- PŘECHODNÉ SVISLÉ DOPRAVNÍ ZNAČENÍ, JEŽ BUDE OSAZENO 7 DNI PŘED ZAČÁTKEM UZAVÍRKY
- PRACOVNÍ MÍSTO DÉLKA 760m

POZN.: PŘECHODNÉ DOPRAVNÍ ZNAČENÍ BUDE OSAZENO DLE TP 65 A 66
POZN.: PŘÍSTUP K NEMOVITOSTEM BUDE ZAJIŠTĚN
POZN.: ZNAČENÍ B28, IP22 BUDE OSAZENO 7 DŇÍ PŘEDĚM.



POTVRZENÍ PLATNOSTI DOKUMENTACE:
 POLICIE ČESKÉ REPUBLIKY - DOPRAVNÍ INSPEKTORÁT BRNO-LV



• Svislé dopravní značení
 • Vodorovné dopravní značení
 • Provizorní dopravní značení
 • Projektování dopravního značení

ZODPOVĚDNÝ PROJEKTANT	Bc. Jakub LACH	 Bc. Matěj Červeňák	 Jiří Pešta	DOKA	
VYPRACOVAL	Bc. Matěj ČERVEŇÁK			DOKA, s.r.o.	
KRESLIL	Bc. Matěj ČERVEŇÁK			Na návesi 11/5, Holásky, 620 00 Brno	
KONTROLOVAL	Jiří PEŠTA			IČ: 63471752, DIČ: CZ63471752	
KRAJ: JIHO-MORAVSKÝ	OKRES: BRNO-MĚSTO	KÚ: PISÁRKY	DATUM	3/2026	
STAVBA:			FORMÁT	7x A4	
III/4144 Novosedly průtah			MĚŘÍTKO	-----	
			ÚČEL	RDS	
			ARCHIVNÍ ČÍS.	2026072	
NÁZEV VÝKRESU:	SITUACE PŘECHODNÉHO DOPRAVNÍHO ZNAČENÍ			ČÍS. SOUPRAVY	ČÍS. PŘÍLOHY

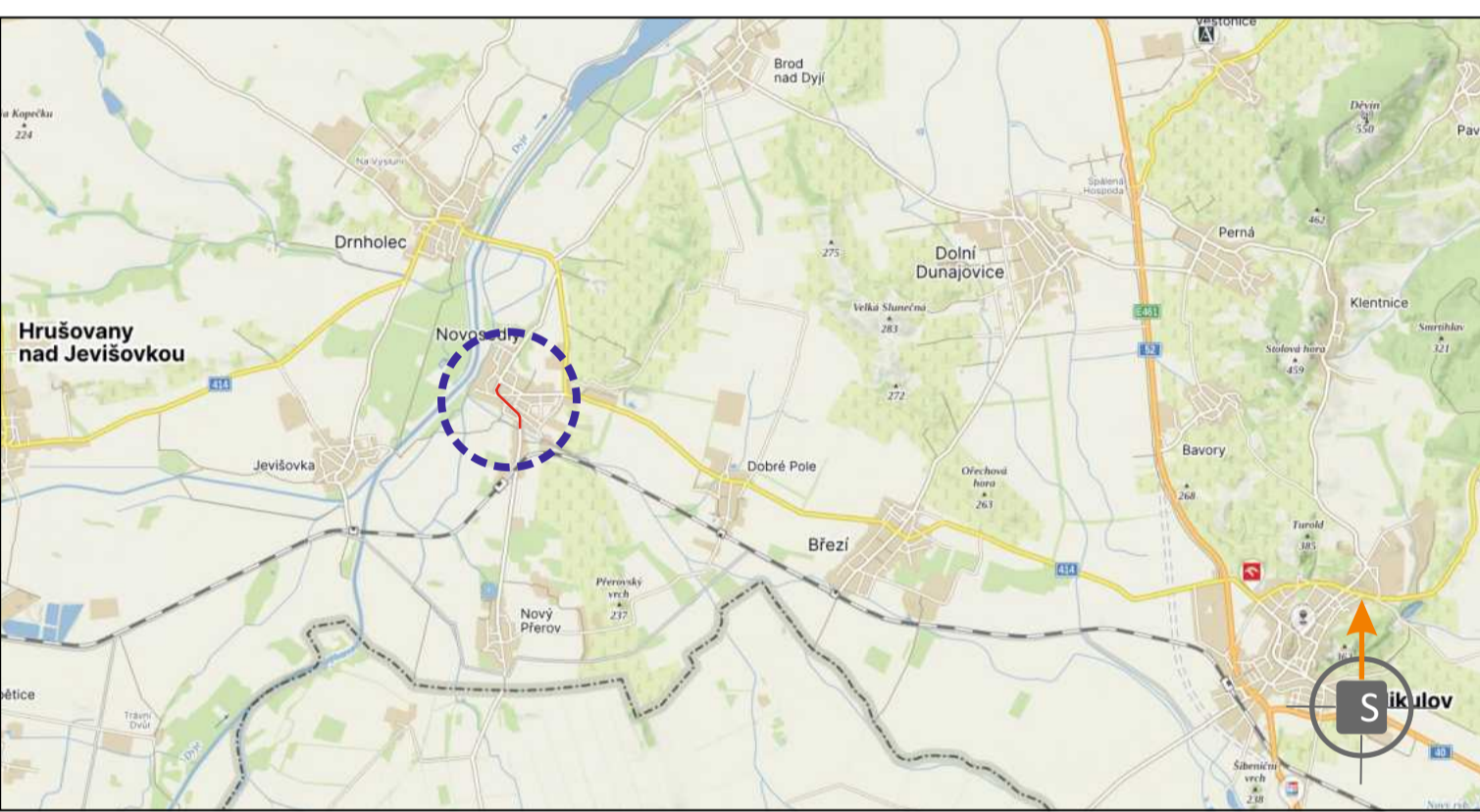
SITUACE PŘECHODNÉHO DOPRAVNÍHO ZNAČENÍ
III/4144 Novosedly průtah



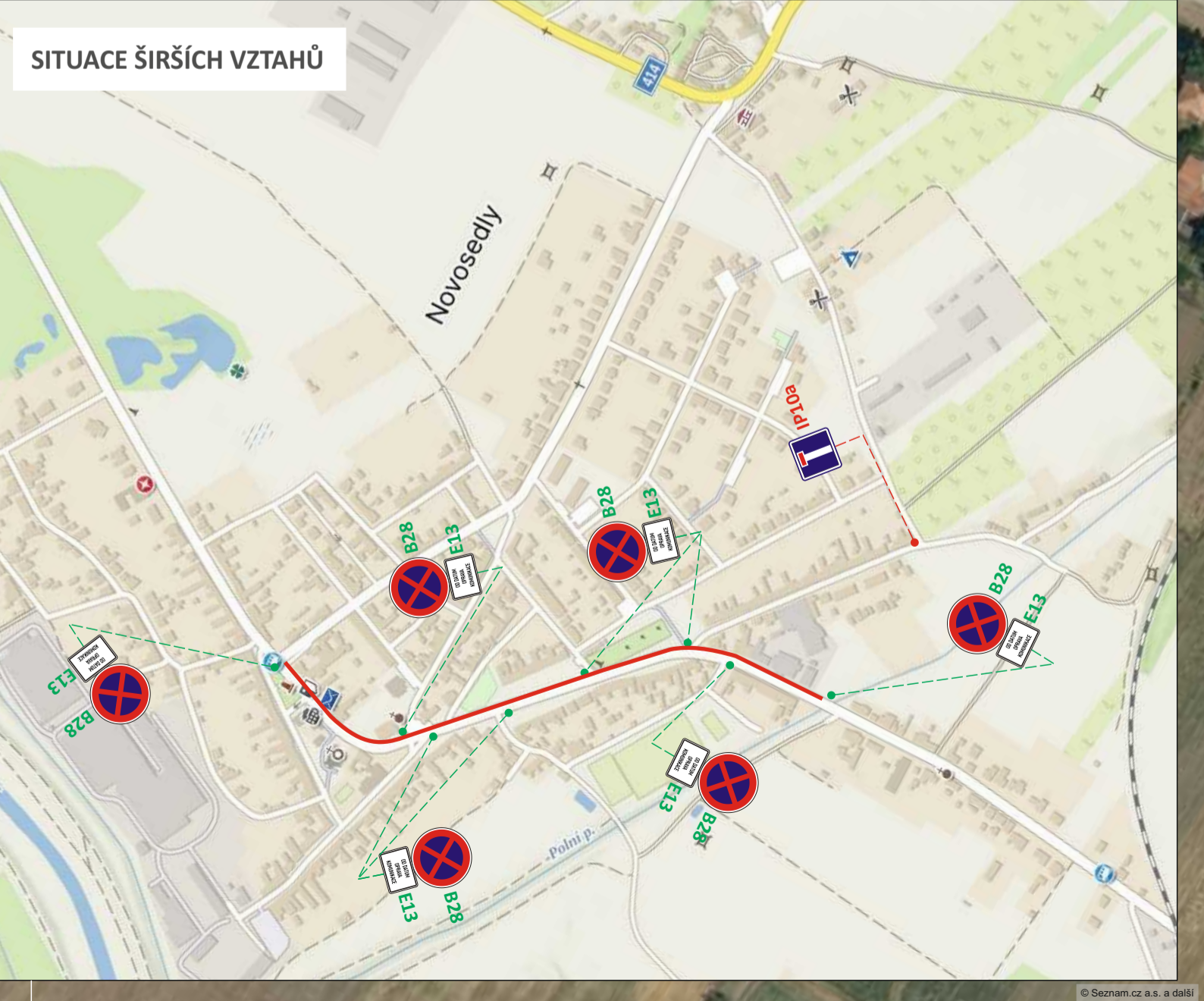
LEGENDA

- TRVALÉ SVISLÉ DOPRAVNÍ ZNAČENÍ
- PŘECHODNÉ SVISLÉ DOPRAVNÍ ZNAČENÍ STANOVÍ OD MIKULOV
- PŘECHODNÉ SVISLÉ DOPRAVNÍ ZNAČENÍ, JEŽ BUDE OSAZENO 7 DNI PŘED ZAČÁTKEM UZAVÍRKY
- PRACOVNÍ MÍSTO DÉLKA 760m

POZN.: PŘECHODNÉ DOPRAVNÍ ZNAČENÍ BUDE OSAZENO DLE TP 65 A 66
POZN.: PŘÍSTUP K NEMOVITOSTEM BUDE ZAJIŠTĚN
POZN.: ZNAČENÍ B28, IP22 BUDE OSAZENO 7 DNI PŘEDĚM.



POTVRZENÍ PLATNOSTI DOKUMENTACE:
 POLICIE ČESKÉ REPUBLIKY - DOPRAVNÍ INSPEKTORÁT BRNO-LVČ



DOKA JIŽ VÍCE NEŽ 40 LET PRO VÁS NA ZNAČKÁCH

- Svislé dopravní značení
- Vodorovné dopravní značení
- Provizorní dopravní značení
- Projektování dopravního značení

ZODPOVĚDNÝ PROJEKTANT	Bc. Jakub LACH	 Bc. Matěj ČERVEŇÁK Jiří PEŠTA	DOKA
VYPRACOVAL	Bc. Matěj ČERVEŇÁK		DOKA, s.r.o.
KRESLIL	Bc. Matěj ČERVEŇÁK		Na návsí 11/5, Holásky, 620 00 Brno
KONTROLOVAL	Jiří PEŠTA		Č. 63471752, DIČ: CZ63471752
KRAJ: JIHO-MORAVSKÝ	OKRES: BRNO-MĚSTO	KÚ: PISÁRKY	DATUM: 3/2026
STAVBA: III/4144 Novosedly průtah			FORMÁT: 7x A4
NÁZEV VÝKRESU: SITUACE PŘECHODNÉHO DOPRAVNÍHO ZNAČENÍ			MĚŘÍTKO: -----
			ÚČEL: RDS
			ARCHIVNÍ ČÍS.: 2026072
			ČÍS. SOUPRAVY: ČÍS. PŘÍLOHY II