

POLICIE ČESKÉ REPUBLIKY
Krajské ředitelství policie Jihomoravského kraje
Územní odbor Břeclav
Dopravní inspektorát

Odsouhlaseno dne: 12.6.2026

Pod č.j.: KRPB-123383-2/ČJ-2026-060406-KAM

v kontextu č.j.: KRPB-222435-1/ČJ-2023-060406-KAM

Dle § 77 odst. 2 písm. b) zák. č. 361/2000 Sb.

Podpis:

POLICIE ČESKÉ REPUBLIKY
KRAJSKÉ ŘEDITELSTVÍ POLICIE
JIHOMORAVSKÉHO KRAJE 22
DOPRAVNÍ INSPEKTORÁT
690 16 BŘECLAV, NÁR. HRDINŮ 15

MĚSTO MIKULOV



KONTAKT

WWW.DOSIG.CZ
INFO@DOSIG.CZ
24/7: 777 761 121

ADRESA

DOSIG s.r.o.
BRATISLAVSKÁ 929/67
69145 PODIVÍN

IČ: 14001055, DIČ: CZ14001055



PROJEKTANTI

JMÉNO

KONTAKTY

PODPIS

ZODPOVĚDNÝ PROJEKTANT

Ing. Kateřina Borecká

VYPRACOVALA

Lucie Veselá

774 045 121, VESELA@DOSIG.CZ

VEDOUČÍ PROJEKTU

Roman Varga

775 595 211, RVARGA@DOSIG.CZ

KONTROLOVAL

Ing. Filip Hrubý

Borecká
Veselá
Varga
Hrubý F

KRAJ: JIHOMORAVSKÝ

OKRES: BŘECLAV

SPRÁVNÍ OBLAST: MIKULOV

STAVBA

Mikulov, ul. Purkyňova
- vodovodní přípojka

ARCHIVNÍ ČÍSLO

OZ260472

ÚČEL

RDS

FORMÁT

4 x A4

INVESTOR



TERMÍN

po projednání - 2 týdny



- STÁVAJÍCÍ SVISLÉ A VODOROVNÉ TRVALÉ DOPRAVNÍ ZNAČENÍ



A15

- PŘECHODNÉ SVISLÉ DOPRAVNÍ ZNAČENÍ
- BUDE OSAZENO DLE TP 65 A 66



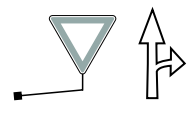
1 ETAPA - výměna přípojky

- práce max. 1 den



OD
XX.X.2026





- STÁVAJÍCÍ SVISLÉ A VODOROVNÉ TRVALÉ DOPRAVNÍ ZNAČENÍ

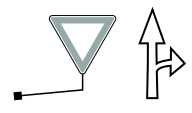


A15 - PŘECHODNÉ SVISLÉ DOPRAVNÍ ZNAČENÍ
- BUDE OSAZENO DLE TP 65 A 66



2 ETAPA 1/2
- práce 1 týden na poloviny
- oprava povrchu





- STÁVAJÍCÍ SVISLÉ A VODOROVNÉ TRVALÉ DOPRAVNÍ ZNAČENÍ



A15 - PŘECHODNÉ SVISLÉ DOPRAVNÍ ZNAČENÍ
- BUDE OSAZENO DLE TP 65 A 66



2 ETAPA 2/2
- práce 1 týden na poloviny
- oprava povrchu

